

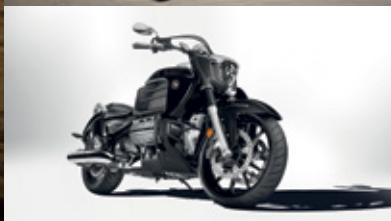
**HONDA**  
The Power of Dreams



# *MOTOCYKLE 2014*

KATALOG





Najmilszych ludzi spotkasz na Hondzie



## SPIS TREŚCI

## SUPER SPORT

|                        |        |   |
|------------------------|--------|---|
| CBR1000RR FIREBLADE SP | NOWOŚĆ | 4 |
| CBR1000RR FIREBLADE    | NOWOŚĆ | 4 |
| CBR600RR               |        | 4 |
| CBR650F                | NOWOŚĆ | 5 |
| CBR500R                |        | 5 |
| CBR125R                |        | 6 |

## NAKED

|              |        |   |
|--------------|--------|---|
| CB1100 EX    | NOWOŚĆ | 6 |
| CB1100       | NOWOŚĆ | 7 |
| CB1000R      |        | 7 |
| CBF1000      |        | 7 |
| NC750S / DCT | NOWOŚĆ | 8 |
| NC700S DCT   |        | 8 |
| CB650F       | NOWOŚĆ | 8 |
| CB500F       |        | 9 |
| CBF125       |        | 9 |
| MSX125       |        | 9 |

## ADVENTURE

|                   |        |    |
|-------------------|--------|----|
| CROSSTOURER / DCT | NOWOŚĆ | 10 |
| NC750X / DCT      | NOWOŚĆ | 10 |
| NC700X DCT        |        | 11 |
| CB500XA           |        | 11 |
| CRF250M           | NOWOŚĆ | 11 |
| CRF250L           |        | 12 |

## TOURER

|                           |        |    |
|---------------------------|--------|----|
| GL1800 GOLD WING / DELUXE |        | 12 |
| GOLD WING F6B             |        | 13 |
| ST1300 PAN-EUROPEAN       |        | 13 |
| CTX1300                   | NOWOŚĆ | 13 |
| CTX700 DCT                | NOWOŚĆ | 14 |
| CTX700N DCT               | NOWOŚĆ | 14 |
| VFR1200F / DCT            |        | 14 |
| VFR800F                   | NOWOŚĆ | 15 |

## CUSTOM

|                 |        |    |
|-----------------|--------|----|
| GOLD WING F6C   | NOWOŚĆ | 15 |
| VT750C SHADOW   |        | 16 |
| VT750C2B SHADOW |        | 16 |

## SCOOTER

|                 |        |    |
|-----------------|--------|----|
| INTEGRA 750 DCT | NOWOŚĆ | 17 |
| NSS300 FORZA    |        | 17 |
| PCX150          | NOWOŚĆ | 17 |
| SH150i          |        | 18 |
| VISION 50 / 110 |        | 18 |
| NSC50R          |        | 18 |

## OFF ROAD

|         |        |    |
|---------|--------|----|
| CRF450R | NOWOŚĆ | 19 |
| CRF250R | NOWOŚĆ | 19 |

## LEGENDA



**Motorcycle Airbag System.** Pierwszy w pełni zintegrowany system poduszki powietrznej zastosowany w seryjnym motocyklu.



**Satellite Navigation System.** Hondowski system nawigacji GPS wbudowany w konsolę motocykla i obsługiwany poprzez wygodnie rozmieszczone przyciski.



**Electronic Combined Anti-Lock Braking System.** Precyzyjnie regulujący siły hamowania, poprzez system brake-by-wire, elektronicznie sterowany zintegrowany układ hamulcowy zapobiegający blokowaniu kół. Eliminuje efekt pulsacji dźwigni i daje kierowcy maksimum wyczucia i pewności siebie, nawet podczas sportowej jazdy.



**Combined Antilock Brake System.** Zintegrowany system hamulcowy zapobiegający blokowaniu kół oraz rozdzielający siły hamowania na przód i tył. Zapewnia optymalną stabilność oraz krótką drogę zatrzymania motocykla nawet w najtrudniejszych warunkach atmosferycznych.



**Antilock Brake System.** System hamulcowy poprzez monitorowanie prędkości koła redukuje ciśnienie hamowania i zapobiega blokowaniu kół, co wpływa na bezpieczeństwo szczególnie w trudnych warunkach atmosferycznych.



**Combined Brake System.** Zintegrowany system hamulcowy uruchamiający zaciśki przedniego i tylnego koła podczas użycia dźwigni tylnego hamulca. Gwarantuje łagodne i pewne zachowanie motocykla w trakcie hamowania.



**Honda Traction Control System.** System kontroli trakcji wykrywa poprzez czujniki niepożądany uślóg tylnego koła i odpowiednio reguluje moment obrotowy generowany przez silnik. Daje pewność, że na asfalcie o słabej przyczepności albo w trudnych warunkach pogodowych nie dojdzie do utraty przyczepności.



**Honda Dual Clutch Transmission.** Dwusprzęgłowa przekładnia, która umożliwia manualną lub automatyczną zmianę biegów bez dźwigni sprzęgła. Zestaw dwóch sprzęgła, wyposażonych w oddzielne systemy sterowania, łagodnie i płynnie przełącza biegi bez przerywania procesu napędowego.



**V-matic.** Bezstopniowa przekładnia pasowa. Zapewnia doskonałe osiągi i niskie zużycie paliwa.



**Honda Ignition Security System.** Immobilizer zakodowany w oryginalnym kluczyku zapłonowym efektywnie zabezpiecza motocykl przed kradzieżą.



**Idle Stop.** Innowacyjny system wyłączania jednostki napędowej przy wolnych obrotach, gdy pojazd zatrzymuje się w korku lub przed światłami. Przy odkręceniu rolgazu silnik uruchamia się automatycznie i bez zwłoki przekazuje napęd na tylne koło.



**Programmed Fuel Injection-Dual Stage Fuel Injectors.** Komputerowo sterowany wtrysk paliwa składający się z podwójnych wtryskiwaczy, wpływa na maksymalne osiągi w pełnym zakresie prędkości obrotowych silnika.



**Programmed Fuel Injection.** Komputerowo sterowany wtrysk paliwa sterowany zaprogramowaną mapą zapłonu zapewnia dużą moc przy optymalnym doborze mieszanki paliwowej oraz charakteryzuje się szybką i płynną reakcją na najmniejszą ruch manetki gazu.



**Variable Valve Timing and Lift Electronic Control System.** Silnik ze zmiennymi fazami rozrządu efektywnie łączy wysoki moment obrotowy w dolnym zakresie obrotów (wykorzystuje dwa zawory na cylinder) z wysoką mocą charakteryzującą wysokooobrotowe silniki (cztery zawory na cylinder).



**UNICAM.** Układ rozrządu z pojedynczym wałkiem, który bezpośrednio steruje pracą jednej sekcji zaworów, a poprzez dźwigniki – sekcją drugą.



**Honda Electric Steering Damper.** Elektroniczny amortyzator skrętu zapobiegający nagłym i niekontrolowanym ruchom kierownicy przy dużych prędkościach poprawia kontrolę i ułatwia prowadzenie motocykla.



**Honda Progressive Steering Damper.** Hydrauliczny, progresywny amortyzator skrętu KYB zapobiegający nagłym i niekontrolowanym ruchom kierownicy przy dużych prędkościach poprawia kontrolę i ułatwia prowadzenie motocykla.



**Honda Multi Action System.** Zaawansowany system zawieszenia typu cartridge stosowany w przednim lub/ oraz tylnym amortyzatorze zapewnia doskonałą równowagę pomiędzy komfortem, a precyzyjnym i stabilnym prowadzeniem motocykla.



**Unit PRO-LINK Rear Suspension.** Progresywnie tłumiący pojedynczy amortyzator tylnego zawieszenia wbudowany w wahacz i współpracujący z systemem dźwigni, aby efektywnie oddzielić ramę motocykla od sił działających na tylne koło.



**PRO-LINK Rear Suspension.** Pojedynczy amortyzator tylnego zawieszenia połączony z wahaczem za pośrednictwem trójkątne ułożonego układu dźwigni progresywnie tłumią siły działające na koło w całym zakresie jego skoku.



**EURO-3.** Pojazd spełniający normy czystości spalin EURO-3.



**Honda Evolutionary Catalysing.** System składający się z katalizatora oraz czujnika tlenu minimalizuje ilość niepożądanych składników spalin. Z dużą rezerwą spełnia surowe normy EURO-3.



SUPER SPORT

**CBR**  
*Fireblade*

CBR1000RR Fireblade SP

NOWOŚĆ 2014



**Dane techniczne CBR1000RR Fireblade SP:**

|   |  |
|---|--|
| <b>Typ silnika:</b>                       | chłodzony cieczą, 4-cylindrowy, rzędowy, 4-suwowy, 16-zaworowy, DOHC |
| <b>Pojemność silnika:</b>                 | 999 cm <sup>3</sup>  |
| <b>Moc maksymalna:</b>                    | 181 KM przy 12250 obr./min.  |
| <b>Maks. moment obrotowy:</b>             | 114 Nm przy 10500 obr./min.  |
| <b>Skrzynia biegów:</b>                   | 6-stopniowa  |
| <b>Wysokość siedzenia:</b>                | 820 mm   |
| <b>Masa własna (z płynami i paliwem):</b> | 199 kg / 210 kg z ABS  |
| <b>Zbiornik paliwa:</b>                   | 17,5 litra   |



w opcji

**Kolorystyka:**



Ross White with Gold Wheels  
(HRC Tricolour) NH196K

**CBR**  
*Fireblade*

CBR1000RR Fireblade

NOWOŚĆ 2014



**Dane techniczne CBR1000RR Fireblade:**

|   |  |
|---|--|
| <b>Typ silnika:</b>                       | chłodzony cieczą, rzędowy, 4-cylindrowy, 4-suwowy, 16-zaworowy, DOHC |
| <b>Pojemność silnika:</b>                 | 999 cm <sup>3</sup>  |
| <b>Moc maksymalna:</b>                    | 181 KM przy 12250 obr./min.  |
| <b>Maks. moment obrotowy:</b>             | 114 Nm przy 10500 obr./min.  |
| <b>Skrzynia biegów:</b>                   | 6-stopniowa  |
| <b>Wysokość siedzenia:</b>                | 820 mm   |
| <b>Masa własna (z płynami i paliwem):</b> | 200 kg / 211 kg z ABS  |
| <b>Zbiornik paliwa:</b>                   | 17,5 litra   |



w opcji

**Kolorystyka:**



Graphite Black  
NHB01



Ross White (HRC Tricolour)  
NH196



Pearl Glare White  
NHB53



# CBR 600RR



## Dane techniczne CBR600RR:

|   |  |
|---|--|
| <b>Typ silnika:</b>                       | chłodzony cieczą, 4-cylindrowy, rzędowy, 4-suwowy, 16-zaworowy, DOHC |
| <b>Pojemność silnika:</b>                 | 599 cm <sup>3</sup>  |
| <b>Moc maksymalna:</b>                    | 120 KM przy 13500 obr./min.  |
| <b>Maks. moment obrotowy:</b>             | 66 Nm przy 11250 obr./min.   |
| <b>Skrzynia biegów:</b>                   | 6-stopniowa  |
| <b>Wysokość siedzenia:</b>                | 823 mm   |
| <b>Masa własna (z płynami i paliwem):</b> | 186 kg (P: 95 kg, T: 91 kg) / 196 kg z ABS (P: 100 kg, T: 96 kg)     |
| <b>Zbiornik paliwa:</b>                   | 18,1 litra   |



## Kolorystyka:



Ross White (HRC Tricolour)  
NH196



Graphite Black  
NHB01

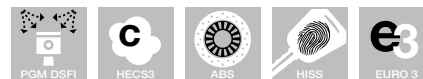
CBR600RR

# CBR 650F



## Dane techniczne CBR650F:

|   |  |
|---|--|
| <b>Typ silnika:</b>                       | chłodzony cieczą, 4-cylindrowy, rzędowy, 4-suwowy, 16-zaworowy, DOHC |
| <b>Pojemność silnika:</b>                 | 649 cm <sup>3</sup>  |
| <b>Moc maksymalna:</b>                    | 87 KM przy 11000 obr./min  |
| <b>Maks. moment obrotowy:</b>             | 63 Nm przy 8000 obr./min   |
| <b>Skrzynia biegów:</b>                   | 6-stopniowa  |
| <b>Wysokość siedzenia:</b>                | 810 mm   |
| <b>Masa własna (z płynami i paliwem):</b> | 211 kg   |
| <b>Zbiornik paliwa:</b>                   | 17,3 litra   |



## Kolorystyka:



Pearl Metalloid White (HRC Tricolour)  
NHA96K



Graphite Black  
NHB01



Pearl Himalayas White  
NHA96

CBR650F

NOWOŚĆ 2014

# CBR 500R



## Dane techniczne CBR500R:

|   |   |
|---|---|
| <b>Typ silnika:</b>                       | chłodzony cieczą, 2-cylindrowy, rzędowy, 4-suwowy, 8-zaworowy, DOHC |
| <b>Pojemność silnika:</b>                 | 471 cm <sup>3</sup>   |
| <b>Moc maksymalna:</b>                    | 47,6 KM (35 kW) przy 6250 obr./min.                                 |
| <b>Maks. moment obrotowy:</b>             | 43 Nm przy 7000 obr./min.   |
| <b>Skrzynia biegów:</b>                   | 6-stopniowa   |
| <b>Wysokość siedzenia:</b>                | 790 mm  |
| <b>Masa własna (z płynami i paliwem):</b> | 194 kg (P: 96 kg, T: 98 kg)   |
| <b>Zbiornik paliwa:</b>                   | 15,7 litra  |



## Kolorystyka:



Ross White (Tricolour)  
NH196



Graphite Black  
NHB01

CBR500R

CBR125R

# CBR 125R



### Dane techniczne CBR125R:

|                                    |  |
|------------------------------------|--|
| Typ silnika:                       | chłodzony cieczą, 1-cylindrowy, 4-suwowy, 2-zaworowy, SOHC |
| Pojemność silnika:                 | 125 cm <sup>3</sup>  |
| Moc maksymalna:                    | 13,3 KM przy 10000 obr./min.                               |
| Maks. moment obrotowy:             | 10,4 Nm przy 8000 obr./min.                                |
| Skrzynia biegów:                   | 6-stopniowa  |
| Wysokość siedzenia:                | 793 mm   |
| Masa własna (z płynami i paliwem): | 137 kg (P: 66 kg; T: 71 kg)                                |
| Zbiornik paliwa:                   | 13 litrów  |



### Kolorystyka:



Nitric Orange/Pearl Siren Blue (Repsol)  
YR271



Ross White (Tricolour)  
NH196



NAKED

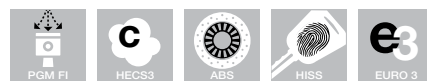
CB1100 EX

# CB1100 EX



### Dane techniczne CB1100 EX:

|                                    |   |
|------------------------------------|---|
| Typ silnika:                       | chłodzony powietrzem i olejem, 4-cylindrowy, rzędowy, 4-suwowy, 16-zaworowy, DOHC |
| Pojemność silnika:                 | 1140 cm <sup>3</sup>  |
| Moc maksymalna:                    | 90 KM przy 7500 obr./min.   |
| Maks. moment obrotowy:             | 91 Nm przy 5500 obr./min.   |
| Skrzynia biegów:                   | 6-stopniowa   |
| Wysokość siedzenia:                | 795 mm  |
| Masa własna (z płynami i paliwem): | 260 kg  |
| Zbiornik paliwa:                   | 17,5 litra  |



### Kolorystyka:



Pearl Sunbeam White  
NHA66



Darkness Black Metallic  
NH463



Candy Alizarin Red  
R345

NOWOŚĆ 2014



# CB1100



## Dane techniczne CB1100:

|   |   |
|---|---|
| <b>Typ silnika:</b>                       | chłodzony powietrzem i olejem, 4-cylindrowy, rzędowy, 4-suwowy, 16-zaworowy, DOHC |
| <b>Pojemność silnika:</b>                 | 1140 cm <sup>3</sup>  |
| <b>Moc maksymalna:</b>                    | 90 KM przy 7500 obr./min.   |
| <b>Maks. moment obrotowy:</b>             | 93 Nm przy 5000 obr./min.   |
| <b>Skrzynia biegów:</b>                   | 6-stopniowa   |
| <b>Wysokość siedzenia:</b>                | 795 mm  |
| <b>Masa własna (z płynami i paliwem):</b> | 247 kg  |
| <b>Zbiornik paliwa:</b>                   | 14,6 litra  |



## Kolorystyka:



Graphite Black  
NHB01

CB1100

NOWOŚĆ 2014

# CB1000R



## Dane techniczne CB1000R:

|   |  |
|---|--|
| <b>Typ silnika:</b>                       | chłodzony cieczą, 4-cylindrowy, rzędowy, 4-suwowy, 16-zaworowy, DOHC |
| <b>Pojemność silnika:</b>                 | 998 cm <sup>3</sup>  |
| <b>Moc maksymalna:</b>                    | 125 KM przy 10000 obr./min.  |
| <b>Maks. moment obrotowy:</b>             | 99 Nm przy 7750 obr./min.  |
| <b>Skrzynia biegów:</b>                   | 6-stopniowa  |
| <b>Wysokość siedzenia:</b>                | 825 mm   |
| <b>Masa własna (z płynami i paliwem):</b> | 222 kg (P: 108 kg; T: 114 kg)  |
| <b>Zbiornik paliwa:</b>                   | 17 litrów (zawiera 4 litry rezerwy)                                  |



## Kolorystyka:



Pearl Siena Red/Pearl Cool White (Tricolour)  
R320X



Mat Pearl Cool White  
NHB44



Mat Cynos Grey Metallic  
NH312

CB1000R

# CBF1000



## Dane techniczne CBF1000:

|   |  |
|---|--|
| <b>Typ silnika:</b>                       | chłodzony cieczą, rzędowy, 4-cylindrowy, 4-suwowy, 16-zaworowy, DOHC |
| <b>Pojemność silnika:</b>                 | 998 cm <sup>3</sup>  |
| <b>Moc maksymalna:</b>                    | 107 KM przy 9000 obr./min.   |
| <b>Maks. moment obrotowy:</b>             | 96 Nm przy 6500 obr./min.  |
| <b>Skrzynia biegów:</b>                   | 6-stopniowa  |
| <b>Wysokość siedzenia:</b>                | 795 mm (±15 mm)  |
| <b>Masa własna (z płynami i paliwem):</b> | 245 kg (P: 120 kg; T: 125 kg)  |
| <b>Zbiornik paliwa:</b>                   | 20 litrów  |



## Kolorystyka:



Pearl Cool White  
NHA16



Pearl Nightstar Black  
NHA84



Sword Silver Metallic  
NHA95



Pearl Siena Red  
R320

CBF1000

## NC750S



Kolorystyka:



Graphite Black  
NHB01



Mat Pearl Glare White  
NHB54

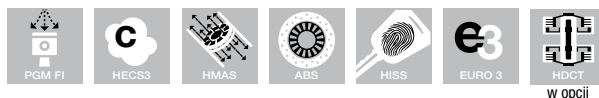


Candy Arcadian Red  
R305

### Dane techniczne NC750S / DCT:

\* w opcji z DCT (dwusprzęgłową przekładnią i automatyczną zmianą biegów)

|                                    |  |
|------------------------------------|--|
| Typ silnika:                       | chłodzony cieczą, 2-cylindrowy, rzędowy, 4-suwowy, 8-zaworowy, SOHC  |
| Pojemność silnika:                 | 745 cm <sup>3</sup>  |
| Moc maksymalna:                    | 54,8 KM przy 6250 obr./min.  |
| Maks. moment obrotowy:             | 68 Nm przy 4750 obr./min.  |
| Skrzynia biegów:                   | 6-stopniowa / *6-stopniowa o elektronicznym doborze przełożeń z wyborem trybu: automat, sport-automat, sekwencja ze zmianą przełożeń przyciskami na kierownicy |
| Wysokość siedzenia:                | 790 mm   |
| Masa własna (z płynami i paliwem): | 216 kg / *226 kg   |
| Zbiornik paliwa:                   | 14,1 litra   |



w opcji

## NC700S



Kolorystyka:



Graphite Black  
NHB01



Mat Pearl Glare White  
NHB54



Candy Arcadian Red  
R305

### Dane techniczne NC700S DCT:

z DCT (dwusprzęgłową przekładnią i automatyczną zmianą biegów)

|                                    |   |
|------------------------------------|---|
| Typ silnika:                       | chłodzony cieczą, 2-cylindrowy, rzędowy, 4-suwowy, 8-zaworowy, SOHC   |
| Pojemność silnika:                 | 670 cm <sup>3</sup>   |
| Moc maksymalna:                    | 47,6 KM (35 kW) przy 6250 obr./min.   |
| Maks. moment obrotowy:             | 60 Nm przy 4750 obr./min.   |
| Skrzynia biegów:                   | 6-stopniowa o elektronicznym doborze przełożeń z wyborem trybu: automat, sport-automat, sekwencja ze zmianą przełożeń przyciskami na kierownicy |
| Wysokość siedzenia:                | 790 mm  |
| Masa własna (z płynami i paliwem): | 223 kg  |
| Zbiornik paliwa:                   | 14,1 litra  |



## CB650F



Kolorystyka:



Pearl Metalloid White (HRC Tricolour)  
NHA96



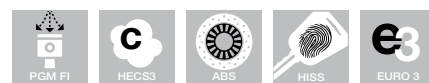
Mat Gunpowder Black Metallic  
NH436



Pearl Queen Bee Yellow  
Y217

### Dane techniczne CB650F:

|                                    |  |
|------------------------------------|--|
| Typ silnika:                       | chłodzony cieczą, 4-cylindrowy, rzędowy, 4-suwowy, 16-zaworowy, DOHC |
| Pojemność silnika:                 | 649 cm <sup>3</sup>  |
| Moc maksymalna:                    | 87 KM przy 11000 obr./min.   |
| Maks. moment obrotowy:             | 63 Nm przy 8000 obr./min.  |
| Skrzynia biegów:                   | 6-stopniowa  |
| Wysokość siedzenia:                | 810 mm   |
| Masa własna (z płynami i paliwem): | 208 kg   |
| Zbiornik paliwa:                   | 17,3 litra   |





**CB500F****Dane techniczne CB500F:**

|   |   |
|---|---|
| <b>Typ silnika:</b>                       | chłodzony cieczą, 2-cylindrowy, rzędowy, 4-suwowy, 8-zaworowy, DOHC |
| <b>Pojemność silnika:</b>                 | 471 cm <sup>3</sup>   |
| <b>Moc maksymalna:</b>                    | 47,6 KM (35 kW) przy 6250 obr./min.                                 |
| <b>Maks. moment obrotowy:</b>             | 43 Nm przy 7000 obr./min.   |
| <b>Skrzynia biegów:</b>                   | 6-stopniowa   |
| <b>Wysokość siedzenia:</b>                | 790 mm  |
| <b>Masa własna (z płynami i paliwem):</b> | 192 kg (P: 94 kg, T: 98 kg)   |
| <b>Zbiornik paliwa:</b>                   | 15,7 litra  |

**Kolorystyka:**Graphite Black  
NHB01Candy Ruby Red  
R4CPearl Himalayas White  
NHA87**CBF125****Dane techniczne CBF125:**

|   |   |
|---|---|
| <b>Typ silnika:</b>                       | chłodzony powietrzem, 1-cylindrowy, 4-suwowy, 2-zaworowy, OHC |
| <b>Pojemność silnika:</b>                 | 125 cm <sup>3</sup>   |
| <b>Moc maksymalna:</b>                    | 11,3 KM przy 8000 obr./min.                                   |
| <b>Maks. moment obrotowy:</b>             | 11,2 Nm przy 6250 obr./min.                                   |
| <b>Skrzynia biegów:</b>                   | 5-stopniowa   |
| <b>Wysokość siedzenia:</b>                | 792 mm  |
| <b>Masa własna (z płynami i paliwem):</b> | 128 kg (P: 58 kg; T: 70 kg)                                   |
| <b>Zbiornik paliwa:</b>                   | 13 litrów   |

**Kolorystyka:**Virtuous White  
NHB16Black  
NH1Pearl Siena Red  
R320**MSX****Dane techniczne MSX125:**

|   |   |
|---|---|
| <b>Typ silnika:</b>                       | chłodzony powietrzem, 1-cylindrowy, 4-suwowy, 2-zaworowy, OHC |
| <b>Pojemność silnika:</b>                 | 125 cm <sup>3</sup>   |
| <b>Moc maksymalna:</b>                    | 9,8 KM przy 7000 obr./min.                                    |
| <b>Maks. moment obrotowy:</b>             | 10,9 Nm przy 5500 obr./min.                                   |
| <b>Skrzynia biegów:</b>                   | 4-stopniowa   |
| <b>Wysokość siedzenia:</b>                | 765 mm  |
| <b>Masa własna (z płynami i paliwem):</b> | 101,7 kg  |
| <b>Zbiornik paliwa:</b>                   | 5,5 litra   |

**Kolorystyka:**Asteroid Black Metallic  
NHA35Pearl Valentine Red  
R353



# ADVENTURE

Crosstourer / DCT

NOWOŚĆ 2014

## CROSSTOURER



### Dane techniczne Crosstourer / DCT:

\* w opcji z DCT (dwusprzęgłową przekładnią i automatyczną zmianą biegów)

|   |  |
|---|--|
| <b>Typ silnika:</b>                       | chłodzony cieczą, 4-cylindrowy, widlasty (V4 76°), 4-suwowy, 16-zaworowy, UNICAM   |
| <b>Pojemność silnika:</b>                 | 1237 cm <sup>3</sup>   |
| <b>Moc maksymalna:</b>                    | 129 KM przy 7750 obr./min.   |
| <b>Maks. moment obrotowy:</b>             | 126 Nm przy 6500 obr./min.   |
| <b>Skrzynia biegów:</b>                   | 6-stopniowa / *6-stopniowa o elektronicznym doborze przełożeń z wyborem trybu: automat, sport-automat, sekwencja ze zmianą przełożeń przyciskami na kierownicy |
| <b>Wysokość siedzenia:</b>                | 850 mm   |
| <b>Masa własna (z płynami i paliwem):</b> | 275 kg (P: 132 kg; T: 143 kg) / *285 kg (P: 138 kg; T: 147 kg)   |
| <b>Zbiornik paliwa:</b>                   | 21,5 litra   |



### Kolorystyka:



Pearl Cosmic Black  
NHA64



Candy Prominence Red  
R342



Mat Titanium Blade Metallic (Camo Version)  
YR327

NC750X / DCT

NOWOŚĆ 2014

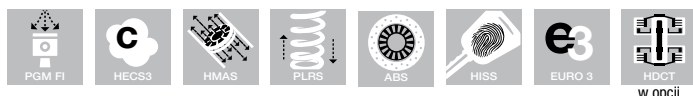
## NC750X



### Dane techniczne NC750X / DCT:

\* w opcji z DCT (dwusprzęgłową przekładnią i automatyczną zmianą biegów)

|   |  |
|---|--|
| <b>Typ silnika:</b>                       | chłodzony cieczą, 2-cylindrowy, rzędowy, 4-suwowy, 8-zaworowy, SOHC  |
| <b>Pojemność silnika:</b>                 | 745 cm <sup>3</sup>  |
| <b>Moc maksymalna:</b>                    | 54,8 KM przy 6250 obr./min.  |
| <b>Maks. moment obrotowy:</b>             | 68 Nm przy 4750 obr./min.  |
| <b>Skrzynia biegów:</b>                   | 6-stopniowa / *6-stopniowa o elektronicznym doborze przełożeń z wyborem trybu: automat, sport-automat, sekwencja ze zmianą przełożeń przyciskami na kierownicy |
| <b>Wysokość siedzenia:</b>                | 830 mm   |
| <b>Masa własna (z płynami i paliwem):</b> | 219 kg / *229 kg   |
| <b>Zbiornik paliwa:</b>                   | 14,1 litra   |



### Kolorystyka:



Graphite Black  
NHB01



Mat Pearl Glare White  
NHB54



Candy Arcadian Red  
R305



## NC700X



### Dane techniczne NC700X DCT:

z DCT (dwusprzęgłową przekładnią i automatyczną zmianą biegów)

|                                    |   |
|------------------------------------|---|
| Typ silnika:                       | chłodzony cieczą, 2-cylindrowy, rzędowy, 4-suwowy, 8-zaworowy, SOHC   |
| Pojemność silnika:                 | 670 cm <sup>3</sup>   |
| Moc maksymalna:                    | 47,6 KM (35 kW) przy 6250 obr./min.   |
| Maks. moment obrotowy:             | 60 Nm przy 4750 obr./min.   |
| Skrzynia biegów:                   | 6-stopniowa o elektronicznym doborze przełożeń z wyborem trybu: automat, sport-automat, sekwencja ze zmianą przełożeń przyciskami na kierownicy |
| Wysokość siedzenia:                | 830 mm  |
| Masa własna (z płynami i paliwem): | 226 kg  |
| Zbiornik paliwa:                   | 14,1 litra  |



Kolorystyka:



Sword Silver Metallic  
NHA95



Graphite Black  
NHB01



Mat Pearl Glare White  
NHB54



Candy Arcadian Red  
R305

NC700X DCT

## CB500X



### Dane techniczne CB500XA:

|                                    |   |
|------------------------------------|---|
| Typ silnika:                       | chłodzony cieczą, 2-cylindrowy, rzędowy, 4-suwowy, 8-zaworowy, DOHC |
| Pojemność silnika:                 | 471 cm <sup>3</sup>   |
| Moc maksymalna:                    | 47,6 KM (35 kW) przy 8500 obr./min.                                 |
| Maks. moment obrotowy:             | 43 Nm przy 7000 obr./min.   |
| Skrzynia biegów:                   | 6-stopniowa   |
| Wysokość siedzenia:                | 810 mm  |
| Masa własna (z płynami i paliwem): | 194 kg (P: 94 kg, T: 100 kg)  |
| Zbiornik paliwa:                   | 17,3 litra  |



Kolorystyka:



Pearl Himalayas White  
NHA87



Mat Gunpowder Black Metallic  
NH436



Candy Ruby Red  
R4C

CB500XA

## CRF250M



### Dane techniczne CRF250M:

|                                    |  |
|------------------------------------|--|
| Typ silnika:                       | chłodzony cieczą, 1-cylindrowy, 4-suwowy, 4-zaworowy, DOHC |
| Pojemność silnika:                 | 250 cm <sup>3</sup>  |
| Moc maksymalna:                    | 23,1 KM przy 8500 obr./min.                                |
| Maks. moment obrotowy:             | 22 Nm przy 7000 obr./min.                                  |
| Skrzynia biegów:                   | 6-stopniowa  |
| Wysokość siedzenia:                | 855 mm   |
| Masa własna (z płynami i paliwem): | 146 kg   |
| Zbiornik paliwa:                   | 7,7 litra  |



Kolorystyka:



Black (with gold wheels)  
NH1



Extreme Red  
R292

CRF250M

NOWOŚĆ 2014



**Dane techniczne CRF250L:**

|   |  |
|---|--|
| <b>Typ silnika:</b>                       | chłodzony cieczą, 1-cylindrowy, 4-suwowy, 4-zaworowy, DOHC |
| <b>Pojemność silnika:</b>                 | 250 cm <sup>3</sup>  |
| <b>Moc maksymalna:</b>                    | 23,1 KM przy 8500 obr./min.                                |
| <b>Maks. moment obrotowy:</b>             | 22 Nm przy 7000 obr./min.                                  |
| <b>Skrzynia biegów:</b>                   | 6-stopniowa  |
| <b>Wysokość siedzenia:</b>                | 875 mm   |
| <b>Masa własna (z płynami i paliwem):</b> | 144 kg   |
| <b>Zbiornik paliwa:</b>                   | 7,7 litra  |



**Kolorystyka:**

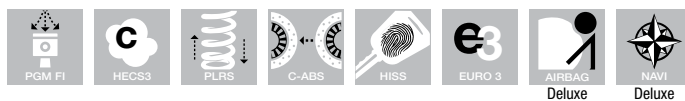


Extreme Red  
R292



**Dane techniczne GL1800 Gold Wing / Deluxe:**

|   |  |
|---|--|
| <b>Typ silnika:</b>                       | chłodzony cieczą, 6-cylindrowy bokser, 4-suwowy, 12-zaworowy, SOHC |
| <b>Pojemność silnika:</b>                 | 1832 cm <sup>3</sup>   |
| <b>Moc maksymalna:</b>                    | 118 KM przy 5500 obr./min.   |
| <b>Maks. moment obrotowy:</b>             | 167 Nm przy 4000 obr./min.   |
| <b>Skrzynia biegów:</b>                   | 5-stopniowa z nadbiegiem i elektrycznym biegiem wstecznym          |
| <b>Wysokość siedzenia:</b>                | 740 mm   |
| <b>Masa własna (z płynami i paliwem):</b> | 413 kg (P: 185 kg; T: 228 kg) / 421 kg (P: 189 kg; T: 232 kg)      |
| <b>Zbiornik paliwa:</b>                   | 25 litrów (zawiera 4 litry rezerwy)                                |



**Kolorystyka:**



Pearl Fadeless White  
NH341

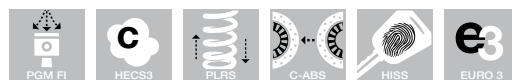
Titanium Blade  
YR316

Graphite Black  
NH801



**F6B****Dane techniczne Gold Wing F6B:**

|   |  |
|---|--|
| <b>Typ silnika:</b>                       | chłodzony cieczą, 6-cylindrowy bokser, 4-suwowy, 12-zaworowy, SOHC |
| <b>Pojemność silnika:</b>                 | 1832 cm <sup>3</sup>   |
| <b>Moc maksymalna:</b>                    | 118 KM przy 5500 obr./min.   |
| <b>Maks. moment obrotowy:</b>             | 167 Nm przy 4000 obr./min.   |
| <b>Skrzynia biegów:</b>                   | 5-stopniowa z nadbiegiem   |
| <b>Wysokość siedzenia:</b>                | 725 mm   |
| <b>Masa własna (z płynami i paliwem):</b> | 385 kg (P: 179kg; T: 206kg)  |
| <b>Zbiornik paliwa:</b>                   | 25 litrów (zawiera 4 litry rezerwy)                                |

**Kolorystyka:**Graphite Black  
NHB01Magna Red  
R201

Gold Wing F6B

**Pan-European****Dane techniczne ST1300 Pan-European:**

|   |  |
|---|--|
| <b>Typ silnika:</b>                       | chłodzony cieczą, 4-cylindrowy, widlasty (V4 90°), 4-suwowy, 16-zaworowy, DOHC |
| <b>Pojemność silnika:</b>                 | 1261 cm <sup>3</sup>   |
| <b>Moc maksymalna:</b>                    | 126 KM przy 8000 obr./min.   |
| <b>Maks. moment obrotowy:</b>             | 125 Nm przy 6000 obr./min.   |
| <b>Skrzynia biegów:</b>                   | 5-stopniowa  |
| <b>Wysokość siedzenia:</b>                | 790 mm (±15 mm)  |
| <b>Masa własna (z płynami i paliwem):</b> | 330 kg (P: 153 kg; T: 177 kg)  |
| <b>Zbiornik paliwa:</b>                   | 29 litrów (zawiera 5 litrów rezerwy)   |

**Kolorystyka:**Pearl Cosmic Black  
NHA64Candy Alizarin Red  
R345

ST1300 Pan-European

**CTX****Dane techniczne CTX1300:**

|   |  |
|---|--|
| <b>Typ silnika:</b>                       | chłodzony cieczą, 4-cylindrowy, widlasty (V4 90°), 4-suwowy, 16-zaworowy, DOHC |
| <b>Pojemność silnika:</b>                 | 1261 cm <sup>3</sup>   |
| <b>Moc maksymalna:</b>                    | 84,3 KM przy 6000 obr./min.  |
| <b>Maks. moment obrotowy:</b>             | 106 Nm przy 4500 obr./min.   |
| <b>Skrzynia biegów:</b>                   | 5-stopniowa  |
| <b>Wysokość siedzenia:</b>                | 735 mm   |
| <b>Masa własna (z płynami i paliwem):</b> | 338 kg   |
| <b>Zbiornik paliwa:</b>                   | 19 litra   |

**Kolorystyka:**Pearl Sunbeam White  
NHA66EDarkness Black Metallic  
NH463ECandy Prominence Red  
R342E

CTX1300

NOWOŚĆ 2014

CTX



**Dane techniczne CTX700 DCT:**

**z DCT (dwusprzęgłową przekładnią i automatyczną zmianą biegów)**

**Typ silnika:** chłodzony cieczą, 2-cylindrowy, rzędowy, 4-suwowy, 8-zaworowy, SOHC  
**Pojemność silnika:** 670 cm<sup>3</sup>  
**Moc maksymalna:** 47,6 KM (35 kW) przy 6250 obr./min.  
**Maks. moment obrotowy:** 60 Nm przy 4750 obr./min.  
**Skrzynia biegów:** 6-stopniowa o elektronicznym doborze przełożeń z wyborem trybu: automat, sport-automat, sekwencja ze zmianą przełożeń przyciskami na kierownicy

**Wysokość siedzenia:** 720 mm  
**Masa własna (z płynami i paliwem):** 234 kg  
**Zbiornik paliwa:** 12,4 litra



**Kolorystyka:**



Pearl Fadeless White  
NH341



Mat Gunpowder Black Metallic  
NH436

CTX



**Dane techniczne CTX700N DCT:**

**z DCT (dwusprzęgłową przekładnią i automatyczną zmianą biegów)**

**Typ silnika:** chłodzony cieczą, 2-cylindrowy, rzędowy, 4-suwowy, 8-zaworowy, SOHC  
**Pojemność silnika:** 670 cm<sup>3</sup>  
**Moc maksymalna:** 47,6 KM (35 kW) przy 6250 obr./min.  
**Maks. moment obrotowy:** 60 Nm przy 4750 obr./min.  
**Skrzynia biegów:** 6-stopniowa o elektronicznym doborze przełożeń z wyborem trybu: automat, sport-automat, sekwencja ze zmianą przełożeń przyciskami na kierownicy

**Wysokość siedzenia:** 720 mm  
**Masa własna (z płynami i paliwem):** 227 kg  
**Zbiornik paliwa:** 12,4 litra



**Kolorystyka:**



Pearl Fadeless White  
NH341



Mat Gunpowder Black Metallic  
NH436

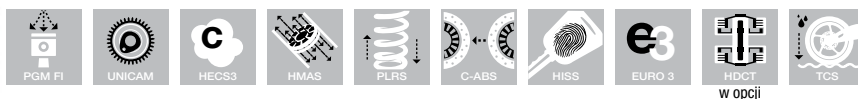


**Dane techniczne VFR1200F / DCT:**

**\* w opcji z DCT (dwusprzęgłową przekładnią i automatyczną zmianą biegów)**

**Typ silnika:** chłodzony cieczą, 4-cylindrowy, widlasty (V4 76°), 4-suwowy, 16-zaworowy, UNICAM  
**Pojemność silnika:** 1237 cm<sup>3</sup>  
**Moc maksymalna:** 173 KM przy 10000 obr./min.  
**Maks. moment obrotowy:** 129 Nm przy 6250 - 9000 obr./min.  
**Skrzynia biegów:** 6-stopniowa / \*6-stopniowa o elektronicznym doborze przełożeń z wyborem trybu: automat, sport-automat, sekwencja ze zmianą przełożeń przyciskami na kierownicy

**Wysokość siedzenia:** 815 mm  
**Masa własna (z płynami i paliwem):** 267 kg (P: 135 kg; T: 132 kg) / \*277 kg (P: 141 kg; T: 136 kg)  
**Zbiornik paliwa:** 19 litrów



**Kolorystyka:**



Darkness Black Metallic  
NH463



Titanium Blade  
YR316



# VFR



## Dane techniczne VFR800F:

|   |  |
|---|--|
| <b>Typ silnika:</b>                       | chłodzony cieczą, 4-cylindrowy, widlasty (V4 90°), 4-suwowy, 16-zaworowy, DOHC |
| <b>Pojemność silnika:</b>                 | 782 cm <sup>3</sup>  |
| <b>Moc maksymalna:</b>                    | 106 KM przy 10250 obr./min.  |
| <b>Maks. moment obrotowy:</b>             | 75 Nm przy 8500 obr./min.  |
| <b>Skrzynia biegów:</b>                   | 6-stopniowa  |
| <b>Wysokość siedzenia:</b>                | 789 mm / 809 mm  |
| <b>Masa własna (z płynami i paliwem):</b> | 239 kg   |
| <b>Zbiornik paliwa:</b>                   | 21,5 litra   |



## Kolorystyka:



Pearl Glare White  
NHB53



Darkness Black Metallic  
NH463



Victory Red  
R334

VFR800F

NOWOŚĆ 2014



# F6C

## Dane techniczne Gold Wing F6C:

|   |  |
|---|--|
| <b>Typ silnika:</b>                       | chłodzony cieczą, 6-cylindrowy bokser, 4-suwowy, 12-zaworowy, SOHC |
| <b>Pojemność silnika:</b>                 | 1832 cm <sup>3</sup>   |
| <b>Moc maksymalna:</b>                    | 115,6 KM przy 5500 obr./min  |
| <b>Maks. moment obrotowy:</b>             | 167 Nm przy 4000 obr./min  |
| <b>Skrzynia biegów:</b>                   | 5-stopniowa  |
| <b>Wysokość siedzenia:</b>                | 734 mm   |
| <b>Masa własna (z płynami i paliwem):</b> | 341 kg   |
| <b>Zbiornik paliwa:</b>                   | 23,2 litra   |



## Kolorystyka:



Graphite Black  
NHB01



Bordeaux Red Metallic  
R337

Gold Wing F6C

NOWOŚĆ 2014

## Shadow



### Dane techniczne VT750C Shadow:

|                                    |  |
|------------------------------------|--|
| Typ silnika:                       | chłodzony cieczą, 2-cylindrowy, widlasty 52°, 4-suwowy, 6-zaworowy, SOHC |
| Pojemność silnika:                 | 745 cm <sup>3</sup>  |
| Moc maksymalna:                    | 46 KM przy 5500 obr./min.  |
| Maks. moment obrotowy:             | 64 Nm przy 3500 obr./min.  |
| Skrzynia biegów:                   | 5-stopniowa  |
| Wysokość siedzenia:                | 658 mm   |
| Masa własna (z płynami i paliwem): | 262 kg (P: 121 kg; T: 141 kg)  |
| Zbiornik paliwa:                   | 14,5 litra (zawiera 3,5 litra rezerwy)                                   |



### Kolorystyka:



Graphite Black  
NHB01



Indy Gray Metallic  
NH431

## Shadow



### Dane techniczne VT750C2B Shadow:

|                                    |  |
|------------------------------------|--|
| Typ silnika:                       | chłodzony cieczą, 2-cylindrowy, widlasty 52°, 4-suwowy, 6-zaworowy, SOHC |
| Pojemność silnika:                 | 745 cm <sup>3</sup>  |
| Moc maksymalna:                    | 46 KM przy 5500 obr./min.  |
| Maks. moment obrotowy:             | 64 Nm przy 3500 obr./min.  |
| Skrzynia biegów:                   | 5-stopniowa  |
| Wysokość siedzenia:                | 652 mm   |
| Masa własna (z płynami i paliwem): | 251 kg (P: 116 kg; T: 135 kg)  |
| Zbiornik paliwa:                   | 14,5 litra (zawiera 3,5 litra rezerwy)                                   |



### Kolorystyka:



Titanium Blade  
YR316





**INTEGRA****Kolorystyka:****Dane techniczne Integra 750 DCT:**

z DCT (dwusprzęgłową przekładnią i automatyczną zmianą biegów)

|                                    |   |
|------------------------------------|---|
| Typ silnika:                       | chłodzony cieczą, 2-cylindrowy, rzędowy, 4-suwowy, 8-zaworowy, SOHC   |
| Pojemność silnika:                 | 745 cm <sup>3</sup>   |
| Moc maksymalna:                    | 54,8 KM przy 6250 obr./min.   |
| Maks. moment obrotowy:             | 68 Nm przy 4750 obr./min.   |
| Skrzynia biegów:                   | 6-stopniowa o elektronicznym doborze przełożeń z wyborem trybu: automat, sport-automat, sekwencja ze zmianą przełożeń przyciskami na kierownicy |
| Wysokość siedzenia:                | 790 mm  |
| Masa własna (z płynami i paliwem): | 237 kg  |
| Zbiornik paliwa:                   | 14,1 litra  |

Graphite Black  
NHB01Mat Pearl Glare White  
NHB54Candy Arcadian Red  
R305

Integra 750 DCT

NOWOŚĆ 2014

**FORZA****Kolorystyka:****Dane techniczne NSS300 Forza:**

|                                    |  |
|------------------------------------|--|
| Typ silnika:                       | chłodzony cieczą, 1-cylindrowy, 4-suwowy, 4-zaworowy, SOHC |
| Pojemność silnika:                 | 279 cm <sup>3</sup>  |
| Moc maksymalna:                    | 25,8 KM przy 7500 obr./min.                                |
| Maks. moment obrotowy:             | 26 Nm przy 5000 obr./min.                                  |
| Skrzynia biegów:                   | V-MATIC bezstopniowa                                       |
| Wysokość siedzenia:                | 716 mm   |
| Masa własna (z płynami i paliwem): | 192 kg (P: 82 kg, T: 110 kg)                               |
| Zbiornik paliwa:                   | 11,5 litra   |

Seal Silver Metallic  
NHA14Asteroid Black Metallic  
NHA35Pearl Himalayas White  
NHA87

NSS300 Forza

**PCX  
150****Kolorystyka:****Dane techniczne PCX150:**

|                                    |  |
|------------------------------------|--|
| Typ silnika:                       | chłodzony cieczą, 1-cylindrowy, 4-suwowy, 2-zaworowy, SOHC |
| Pojemność silnika:                 | 153 cm <sup>3</sup>  |
| Moc maksymalna:                    | 13,6 KM przy 8500 obr./min.                                |
| Maks. moment obrotowy:             | 14 Nm przy 5250 obr./min.                                  |
| Skrzynia biegów:                   | V-MATIC bezstopniowa                                       |
| Wysokość siedzenia:                | 760 mm   |
| Masa własna (z płynami i paliwem): | 129 kg (P: 55kg; T: 74kg)                                  |
| Zbiornik paliwa:                   | 5,9 litra  |

Pearl Cool White  
NHA16Pearl Nightstar Black  
NHA84Pearl Siena Red  
R320

PCX150

NOWOŚĆ 2014

**SH**  
150i



**Dane techniczne SH150i:**

|   |  |
|---|--|
| <b>Typ silnika:</b>                       | chłodzony cieczą, 1-cylindrowy, 4-suwowy, 2-zaworowy, SOHC |
| <b>Pojemność silnika:</b>                 | 153 cm <sup>3</sup>  |
| <b>Moc maksymalna:</b>                    | 15 KM przy 8250 obr./min.                                  |
| <b>Maks. moment obrotowy:</b>             | 14 Nm przy 6500 obr./min.                                  |
| <b>Skrzynia biegów:</b>                   | V-MATIC bezstopniowa                                       |
| <b>Wysokość siedzenia:</b>                | 799 mm   |
| <b>Masa własna (z płynami i paliwem):</b> | 135 kg (P: 52 kg; T: 83 kg)                                |
| <b>Zbiornik paliwa:</b>                   | 7,5 litra  |



Pearl Cool White  
NHA16



Pearl Siena Red  
R320

**Kolorystyka:**

**VISION**



**Dane techniczne Vision 50 / 110:**

|   |  |
|---|--|
| <b>Typ silnika:</b>                       | chłodzony powietrzem, 1-cylindrowy, 4-suwowy, 2-zaworowy, SOHC |
| <b>Pojemność silnika:</b>                 | 49 cm <sup>3</sup> / 108 cm <sup>3</sup>                       |
| <b>Moc maksymalna:</b>                    | 3,4 KM przy 7000 obr./min. / 8,4 KM przy 8000 obr./min.        |
| <b>Maks. moment obrotowy:</b>             | 3,5 Nm przy 6750 obr./min. / 8,7 Nm przy 6500 obr./min.        |
| <b>Skrzynia biegów:</b>                   | V-MATIC bezstopniowa   |
| <b>Wysokość siedzenia:</b>                | 785 mm   |
| <b>Masa własna (z płynami i paliwem):</b> | 100 kg (P: 40 kg; T: 60 kg) / 102 kg (P: 41 kg; T: 61 kg)      |
| <b>Zbiornik paliwa:</b>                   | 5,5 litra  |



Pearl Nightstar Black  
NHA84 (tylko Vision 50)



Pearl Cool White  
NHA16



Pearl Siena Red  
R320

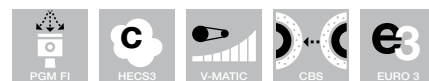
**Kolorystyka:**

**NSC50R**



**Dane techniczne NSC50R:**

|   |  |
|---|--|
| <b>Typ silnika:</b>                       | chłodzony powietrzem, 1-cylindrowy, 4-suwowy, 2-zaworowy, SOHC |
| <b>Pojemność silnika:</b>                 | 49 cm <sup>3</sup>   |
| <b>Moc maksymalna:</b>                    | 3,4 KM przy 7000 obr./min.                                     |
| <b>Maks. moment obrotowy:</b>             | 3,5 Nm przy 6750 obr./min.                                     |
| <b>Skrzynia biegów:</b>                   | V-MATIC bezstopniowa   |
| <b>Wysokość siedzenia:</b>                | 760 mm   |
| <b>Masa własna (z płynami i paliwem):</b> | 105 kg (P: 44 kg; T: 61 kg)                                    |
| <b>Zbiornik paliwa:</b>                   | 5,5 litra  |



Vibrant Orange Repsol  
YR250 (model 2013)



Pearl Cool White  
NHA16



Hyper Red  
R348



Ross White (HRC Tricolour)  
NH196

**Kolorystyka:**





**CRF**  
**450R**



#### Dane techniczne CRF450R:

|                                    |  |
|------------------------------------|--|
| Typ silnika:                       | chłodzony cieczą, 1-cylindrowy, 4-suwowy, 4-zaworowy, SOHC |
| Pojemność silnika:                 | 449,7 cm <sup>3</sup>                                      |
| Moc maksymalna:                    | 52 KM przy 8500 obr./min.                                  |
| Maks. moment obrotowy:             | 47,7 Nm przy 7000 obr./min.                                |
| Skrzynia biegów:                   | 5-stopniowa  |
| Wysokość siedzenia:                | 953 mm   |
| Masa własna (z płynami i paliwem): | 111 kg   |
| Zbiornik paliwa:                   | 6,4 litra  |



#### Kolorystyka:



Extreme Red  
R292

CRF450R

NOWOŚĆ 2014

**CRF**  
**250R**



#### Dane techniczne CRF250R:

|                                    |  |
|------------------------------------|--|
| Typ silnika:                       | chłodzony cieczą, 1-cylindrowy, 4-suwowy, 4-zaworowy, SOHC |
| Pojemność silnika:                 | 249,4 cm <sup>3</sup>                                      |
| Moc maksymalna:                    | 38 KM przy 11000 obr./min.                                 |
| Maks. moment obrotowy:             | 26,4 Nm przy 8500 obr./min.                                |
| Skrzynia biegów:                   | 5-stopniowa  |
| Wysokość siedzenia:                | 951 mm   |
| Masa własna (z płynami i paliwem): | 106,2 kg   |
| Zbiornik paliwa:                   | 6,5 litra  |



#### Kolorystyka:



Extreme Red  
R292

CRF250R

NOWOŚĆ 2014



Marc Marquez, w swoim pierwszym sezonie w MotoGP zdobył tytuł mistrza świata królewskiej klasy. Razem ze swoim kolegą z zespołu Repsol Honda, Danim Pedrosą, wywalczyli także tytuł mistrzowski w klasyfikacji zespołowej, a Honda, po raz dwudziesty i jednocześnie trzeci z rzędu, zajęła pierwsze miejsce w klasyfikacji konstruktorów. Najlepsze rozwiązania i doświadczenia HRC zdobyte na torach wyścigowych znajdziesz w motocyklach, które dostępne są w naszych salonach. Odwiedź dealera Hondy i poznaj mistrzowską technologię.

TWÓJ DEALER:

Honda zastrzega sobie prawo do zmian w zakresie oferowanych modeli, budowy i wyposażenia. Dane oraz ilustracje w niniejszej publikacji mogą obejmować również dodatkowe wyposażenie, które nie wchodzi w skład standardowego wyposażenia pojazdu. Broszura ta jest publikowana jedynie w celu informacyjnym dla zorientowania co do kompletacji motocykli i nie stanowi oferty handlowej. Informacji na temat dostępności prezentowanych modeli prosimy zasięgać u najbliższego dealera Honda.



[www.honda.pl](http://www.honda.pl)

**Honda Motor Europe Ltd (Sp. z o.o.)**

Oddział w Polsce

ul. Puławska 381, 02-801 Warszawa



Nie wyrzucaj tej broszury.  
Przekaż znajomemu lub  
oddaj do recyklingu.