

NOWOŚĆ 2016



Skutery & 125 cm³

A NC750D INTEGRA ABS **DCT**

Silnik: chłodzony cieczą, 2-cylindrowy, rzędowy, 4-suwowy, 8-zaworowy, SOHC
Pojemność silnika: 745cm³ Maks. moc: 55KM (40,3kW) / 6250 obr./min. Wys. siedzenia: 790mm
Zbiornik paliwa: 14,1L Masa własna: 238kg

A2 NSS300 FORZA C-ABS

Silnik: chłodzony cieczą, 1-cylindrowy, 4-suwowy, 4-zaworowy, SOHC
Pojemność silnika: 279cm³ Maks. moc: 26KM (19kW) / 7500 obr./min. Wys. siedzenia: 716mm
Zbiornik paliwa: 11,5L Masa własna: 192kg

A1 FORZA 125 ABS **KAT. B**

Silnik: chłodzony cieczą 1-cylindrowy, 4-suwowy, 4-zaworowy, SOHC
Pojemność silnika: 125cm³ Maks. moc: 15KM (11kW) / 8750 obr./min. Wys. siedzenia: 780mm
Zbiornik paliwa: 11,5L Masa własna: 159kg

A1 SH125i ABS / Sporty **KAT. B**

Silnik: chłodzony cieczą, 1-cylindrowy, 4-suwowy, 2-zaworowy, SOHC
Pojemność silnika: 125cm³ Maks. moc: 11,8KM (8,7kW) / 8500 obr./min. Wys. siedzenia: 799mm
Zbiornik paliwa: 7,5L Masa własna: 135kg

A1 SH MODE 125 CBS **KAT. B**

Silnik: chłodzony cieczą, 1-cylindrowy, 4-suwowy, 2-zaworowy, SOHC
Pojemność silnika: 125cm³ Maks. moc: 11,4KM (8,4kW) / 8500 obr./min. Wys. siedzenia: 765mm
Zbiornik paliwa: 5,5L Masa własna: 116kg



A1 PCX125 CBS **KAT. B**

Silnik: chłodzony cieczą, 1-cylindrowy, 4-suwowy, 2-zaworowy, SOHC
Pojemność silnika: 125cm³ Maks. moc: 11,7KM (8,6kW) / 8 500 obr./min. Wys. siedzenia: 760mm
Zbiornik paliwa: 8L Masa własna: 130kg



A1 CBR125R **KAT. B**

Typ silnika: chłodzony cieczą, 1-cylindrowy, 4-suwowy, 2-zaworowy, SOHC
Pojemność silnika: 125cm³ Maks. moc: 13,3KM (9,8kW) / 10 000 obr./min. Wys. siedzenia: 795mm
Zbiornik paliwa: 19L Masa własna: 137kg



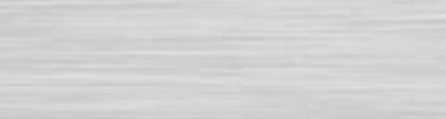
A1 MSX125 **KAT. B**

Typ silnika: chłodzony powietrzem, 1-cylindrowy, 4-suwowy, 2-zaworowy
Pojemność silnika: 125cm³ Maks. moc: 9,8KM (7,2kW) / 7000 obr./min. Wys. siedzenia: 765mm
Zbiornik paliwa: 5,5L Masa własna: 102kg



A1 CB125F **KAT. B**

Silnik: chłodzony powietrzem, 1-cylindrowy, 4-suwowy, 2-zaworowy, SOHC
Pojemność silnika: 125cm³ Maks. moc: 10,6KM (7,8kW) / 7750 obr./min. Wys. siedzenia: 774mm
Zbiornik paliwa: 13L Masa własna: 128kg



A1 WAVE110i CBS **KAT. B**

Silnik: chłodzony powietrzem, 1-cylindrowy, 4-suwowy, 2-zaworowy, SOHC
Pojemność silnika: 109cm³ Maks. moc: 8,7KM (6,4kW) / 7500 obr./min. Wys. siedzenia: 760mm
Zbiornik paliwa: 3,7L Masa własna: 99kg

HONDA
The Power of Dreams



A CBR1000RR FIREBLADE SP eC-ABS

Silnik: chłodzony cieczą, 4-cylindrowy, rzędowy, 4-suwowy, 16-zaworowy, DOHC
Pojemność silnika: 999cm³ Maks. moc: 181KM (133kW) / 12 250 obr./min. Wys. siedzenia: 820mm
Zbiornik paliwa: 17,5L Masa własna: 210kg

SUPER SPORT



A CBR1000RR FIREBLADE eC-ABS

Silnik: chłodzony cieczą, 4-cylindrowy, rzędowy, 4-suwowy, 16-zaworowy, DOHC
Pojemność silnika: 999cm³ Maks. moc: 181KM (133kW) / 12 250 obr./min. Wys. siedzenia: 820mm
Zbiornik paliwa: 17,5L Masa własna: 211kg



A CBR650F ABS

Silnik: chłodzony cieczą, 4-cylindrowy, rzędowy, 4-suwowy, 16-zaworowy, DOHC
Pojemność silnika: 649cm³ Maks. moc: 87KM (64kW) / 11 000 obr./min. Wys. siedzenia: 810mm
Zbiornik paliwa: 17,3L Masa własna: 211kg

CUSTOM



A2 VT750C SHADOW C-ABS

Silnik: chłodzony cieczą, 2-cylindrowy, widlasty 62°, 4-suwowy, 6-zaworowy, SOHC
Pojemność silnika: 745cm³ Maks. moc: 46 KM (33,5kW) / 5500 obr./min. Wys. siedzenia: 658mm
Zbiornik paliwa: 14,5L (zawiera 3,5 litra rezerwy)
Masa własna: 262kg



A2 VT750C2B SHADOW BLACK SPIRIT

Silnik: chłodzony cieczą, 2-cylindrowy, widlasty 62°, 4-suwowy, 6-zaworowy, SOHC
Pojemność silnika: 745cm³ Maks. moc: 46KM (33,5kW) / 5500 obr./min. Wys. siedzenia: 652mm
Zbiornik paliwa: 14,5L Masa własna: 251kg



A NM4 VULTUS ABS **DCT**

Silnik: chłodzony cieczą, 2-cylindrowy, rzędowy, 4-suwowy, 8-zaworowy, SOHC
Pojemność silnika: 745cm³ Maks. moc: 54,8KM (40,3kW) / 6250 obr./min. Wys. siedzenia: 650mm
Zbiornik paliwa: 11,6L Masa własna: 245kg



A2 CTX700N ABS **DCT**

Silnik: chłodzony cieczą, 2-cylindrowy, rzędowy, 4-suwowy, 8-zaworowy, SOHC
Pojemność silnika: 670cm³ Maks. moc: 47,6 KM (35kW) / 6250 obr./min. Wys. siedzenia: 720mm
Zbiornik paliwa: 12,4L Masa własna: 227kg



A CBR600RR eC-ABS

Silnik: chłodzony cieczą, 4-cylindrowy, rzędowy, 4-suwowy, 16-zaworowy, DOHC
Pojemność silnika: 599cm³ Maks. moc: 120KM (88kW) / 13 500 obr./min. Wys. siedzenia: 823mm
Zbiornik paliwa: 18L Masa własna: 196kg



A2 CBR500R ABS

Silnik: chłodzony cieczą, 2-cylindrowy, rzędowy, 4-suwowy, 8-zaworowy, DOHC
Pojemność silnika: 471cm³ Maks. moc: 47,6KM (35kW) / 8500 obr./min. Wys. siedzenia: 790mm
Zbiornik paliwa: 16,7L Masa własna: 194kg



A2 CBR300R ABS

Silnik: chłodzony cieczą, 1-cylindrowy, 4-suwowy, 4-zaworowy, DOHC
Pojemność silnika: 286cm³ Maks. moc: 30,9 KM (22,7kW) / 8500 obr./min. Wys. siedzenia: 785mm
Zbiornik paliwa: 13L Masa własna: 164kg

STREET



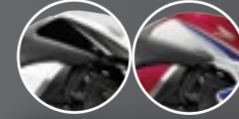
A CB1100EX ABS

Silnik: chłodzony powietrzem i olejem, 4-cylindrowy, rzędowy, 4-suwowy, 16-zaworowy, DOHC
Pojemność silnika: 1140cm³ Maks. moc: 90KM (66kW) / 7500 obr./min. Wys. siedzenia: 795mm
Zbiornik paliwa: 17,5L Masa własna: 280kg



A CB1100 ABS

Silnik: chłodzony powietrzem i olejem, 4-cylindrowy, rzędowy, 4-suwowy, 16-zaworowy, DOHC
Pojemność silnika: 1140cm³ Maks. moc: 90 KM (66kW) / 7500 obr./min. Wys. siedzenia: 795mm
Zbiornik paliwa: 14,6L Masa własna: 247kg



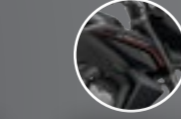
A CB1000R C-ABS

Silnik: chłodzony cieczą, 4-cylindrowy, rzędowy, 4-suwowy, 16-zaworowy, DOHC
Pojemność silnika: 998cm³ Maks. moc: 125KM (92kW) / 10 000 obr./min. Wys. siedzenia: 825mm
Zbiornik paliwa: 17L Masa własna: 222kg



A NC750S ABS **DCT**

Silnik: chłodzony cieczą, 2-cylindrowy, rzędowy, 4-suwowy, 8-zaworowy, SOHC
Pojemność silnika: 745cm³ Maks. moc: 54,8KM (40,3kW) / 6250 obr./min. Wys. siedzenia: 790mm
Zbiornik paliwa: 14,1L Masa własna: 217kg (DCT: 227kg)



A CB650F ABS

Silnik: chłodzony cieczą, 4-cylindrowy, rzędowy, 4-suwowy, 16-zaworowy, DOHC
Pojemność silnika: 649cm³ Maks. moc: 87KM (64kW) / 11 000 obr./min. Wys. siedzenia: 810mm
Zbiornik paliwa: 17,3L Masa własna: 208kg



A2 CB500F ABS

Silnik: chłodzony cieczą, 2-cylindrowy, rzędowy, 4-suwowy, 8-zaworowy, SOHC
Pojemność silnika: 471cm³ Maks. moc: 47,6KM (35kW) / 8500 obr./min. Wys. siedzenia: 785mm
Zbiornik paliwa: 16,7L Masa własna: 190kg





OFF ROAD

NOWOŚĆ 2016

NOWOŚĆ 2016



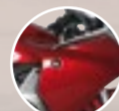
CRF450R

Silnik: chłodzony cieczą, 1-cylindrowy, 4-suwowy, 4-zaworowy, Unicam®
Pojemność silnika: 449,7cm³ Zbiornik paliwa: 6,3L Maks. moc: 39,5kW / 9000 obr./min.
Wys. siedzenia: 955mm Masa własna: 110,6kg

CRF250R

Silnik: chłodzony cieczą, 1-cylindrowy, 4-suwowy, 4-zaworowy, Unicam®
Pojemność silnika: 249cm³ Zbiornik paliwa: 6,3L Maks. moc: 29,4kW / 11500 obr./min.
Wys. siedzenia: 951mm Masa własna: 105,6kg

SPORT TOURING



A VFR1200F GT C-ABS / DCT DCT

Silnik: chłodzony cieczą, 4-cylindrowy, widlasty 76° V4, 4-suwowy, 16-zaworowy, UNICAM
Pojemność silnika: 1237cm³ Maks. moc: 173KM (127kW) / 10 000 obr./min. Wys. siedzenia: 815mm Zbiornik paliwa: 19L Masa własna: 267kg (DCT: 277kg)

A VFR800F ABS

Silnik: chłodzony cieczą, 4-cylindrowy, widlasty 90° V4, 4-suwowy, 16-zaworowy, DOHC
Pojemność silnika: 782cm³ Maks. moc: 106KM (78kW) / 10 250 obr./min. Wys. siedzenia: 789-809mm Zbiornik paliwa: 21,2L Masa własna: 239kg

TOURING



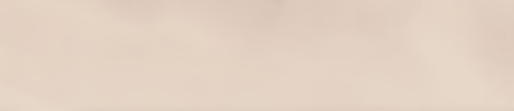
A GOLD WING C-ABS

Silnik: chłodzony cieczą, 6-cylindrowy bokser, 4-suwowy, 12-zaworowy, SOHC
Pojemność silnika: 1832cm³ Maks. moc: 118KM (87kW) / 5500 obr./min. Wys. siedzenia: 740mm Zbiornik paliwa: 25L Masa własna: 421kg



A GOLD WING F6C CUSTOM ABS

Silnik: chłodzony cieczą, 6-cylindrowy bokser, 4-suwowy, 12-zaworowy, SOHC
Pojemność silnika: 1832cm³ Maks. moc: 117KM (86kW) / 5500 obr./min. Wys. siedzenia: 734mm Zbiornik paliwa: 22,9L Masa własna: 342kg



A GOLD WING F6B BAGGER C-ABS

Silnik: chłodzony cieczą, 6-cylindrowy bokser, 4-suwowy, 12-zaworowy, SOHC
Pojemność silnika: 1832cm³ Maks. moc: 118KM (87kW) / 5500 obr./min. Wys. siedzenia: 740mm Zbiornik paliwa: 25L Masa własna: 392kg

ADVENTURE

NOWOŚĆ 2016

NOWOŚĆ 2016



A CRF1000L AFRICA TWIN ABS / DCT DCT

Silnik: chłodzony cieczą, 2-cylindrowy, rzędowy, 4-suwowy, 8-zaworowy, UNICAM®
Pojemność silnika: 998cm³ Maks. moc: 95 KM (70kW) / 7500 obr./min. Wys. siedzenia: 870 / 850mm Zbiornik paliwa: 18,8L Masa własna: 232kg (DCT: 242kg)



A CROSSTOURER C-ABS / DCT DCT

Silnik: chłodzony cieczą, 4-cylindrowy, widlasty 76° V4, 4-suwowy, 16-zaworowy, UNICAM
Pojemność silnika: 1237cm³ Maks. moc: 129KM (95kW) / 7750 obr./min. Wys. siedzenia: 850mm Zbiornik paliwa: 21,5L Masa własna: 277kg (DCT: 287kg)



A CROSSRUNNER VFR800X ABS

Silnik: chłodzony cieczą, 4-cylindrowy, widlasty 90° V4, 4-suwowy, 16-zaworowy, DOHC
Pojemność silnika: 782cm³ Maks. moc: 106KM (78kW) / 10 250 obr./min. Wys. siedzenia: 815/835mm Zbiornik paliwa: 20,8L Masa własna: 242kg



A ST1300 PAN-EUROPEAN C-ABS

Silnik: chłodzony cieczą, 4-cylindrowy, widlasty 90° V4, 4-suwowy, 16-zaworowy, DOHC
Pojemność silnika: 1261cm³ Maks. moc: 126KM (93kW) / 8000 obr./min. Wys. siedzenia: 790mm (±15mm) Zbiornik paliwa: 29L Masa własna: 330kg



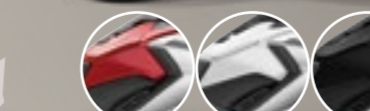
A CTX1300 ABS

Silnik: chłodzony cieczą, 6-cylindrowy bokser, 4-suwowy, 12-zaworowy, SOHC
Pojemność silnika: 1261cm³ Maks. moc: 84KM (62kW) / 6000 obr./min. Wys. siedzenia: 740mm Zbiornik paliwa: 19L Masa własna: 338kg



A2 CTX700 ABS / DCT DCT

Silnik: chłodzony cieczą, 2-cylindrowy, rzędowy, 4-suwowy, 8-zaworowy, SOHC
Pojemność silnika: 670cm³ Maks. moc: 47,6KM (35kW) / 6250 obr./min. Wys. siedzenia: 790mm Zbiornik paliwa: 12,4L Masa własna: 212kg (DCT: 234kg)



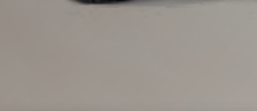
A NC750X ABS / DCT DCT

Silnik: chłodzony cieczą, 2-cylindrowy, rzędowy, 4-suwowy, 8-zaworowy, SOHC
Pojemność silnika: 745cm³ Maks. moc: 55KM (40,3kW) / 6250 obr./min. Wys. siedzenia: 830mm Zbiornik paliwa: 14,1L Masa własna: 220kg (DCT: 230kg)



A2 CB500X ABS

Silnik: chłodzony cieczą, 2-cylindrowy, rzędowy, 4-suwowy, 8-zaworowy, SOHC
Pojemność silnika: 471cm³ Maks. moc: 47,6KM (35kW) / 8500 obr./min. Wys. siedzenia: 810mm Zbiornik paliwa: 17,5L Masa własna: 196kg



A2 CRF250L

Silnik: chłodzony cieczą, 1-cylindrowy, 4-suwowy, 4-zaworowy, DOHC
Pojemność silnika: 250cm³ Maks. moc: 23,1KM (17kW) / 8500 obr./min. Wys. siedzenia: 875mm Zbiornik paliwa: 7,7L Masa własna: 144kg



True Adventure



CZYM MOŻESZ JEŹDZIĆ

MOTOROWEREM O POJEMNOŚCI SILNIKA DO 50cm³ z MAKSYMALNĄ PRĘDKOŚCIĄ JAZDY DO 45 KM/H

WIEK 14

CZYM MOŻESZ JEŹDZIĆ

MOTOCYKLEM O POJEMNOŚCI SKOKOWEJ SILNIKA NIEPRZEKRACZAJĄCEJ 125 cm³, MOCY NIEPRZEKRACZAJĄCEJ 11 kW i STOSUNKU MOCY DO MASY WŁASNEJ NIEPRZEKRACZAJĄCYM 0,1 kW/KG

WIEK 16

CZYM MOŻESZ JEŹDZIĆ

MOTOCYKLEM O MOCY NIEPRZEKRACZAJĄCEJ 35 kW i STOSUNKU MOCY DO MASY WŁASNEJ NIEPRZEKRACZAJĄCYM 0,2 kW/KG

WIEK 18

CZYM MOŻESZ JEŹDZIĆ

MOTOCYKLEM ORAZ MOTOCYKLEM Z PRZYCZEPĄ MOTOCYKLOWĄ O MASIE NIEPRZEKRACZAJĄCEJ MASY WŁASNEJ MOTOCYKLA I 100 KG

WIEK 20

WIEK 24

Detale specyfikacji wyposażeniowej zawarte w tym katalogu nie odnoszą się do konkretnego produktu, który jest dostarczany lub sprzedawany przez firmę. Producent zastrzega sobie prawo do zmiany specyfikacji łącznie z kolorami z uprzedzeniem lub bez uprzedzenia w dogodnym dla siebie czasie. Zmiany te mogą być niewielkie, jak również znaczące. Honda dołożyła jednak wszelkich starań, aby treści prezentowane w tym katalogu były prawdziwe. Katalog jest publikowany jedynie w celach informacyjnych i nie stanowi oferty handlowej. Sprzedaż motocykli odbywa się za pośrednictwem Dystrybutora lub Dealera z uwzględnieniem standardowych Warunków Sprzedaży i Gwarancji przedstawianych przez Dystrybutora lub Dealera, których kopie dostępne są na życzenie przy zakupie motocykla. Mimo wszelkich starań mających na celu przedstawienie specyfikacji zgodnych ze stanem faktycznym, katalog ten jest przygotowywany i drukowany kilka miesięcy przed dystrybucją pojazdu i dlatego nie zawsze uwzględnia zmiany w specyfikacji wyposażeniowej, a w niektórych odosobnionych przypadkach dostępność poszczególnych elementów wyposażenia. Informacji na temat dostępności prezentowanych modeli prosimy zasięgać u najbliższego Dealera Hondy, szczególnie w przypadku wyposażenia opisanego w niniejszym katalogu. Zużycie paliwa, emisja CO2 oraz masy są mierzone zgodnie z procedurami WMTC lub odnośnymi przepisami UE i ONZ. Na skutek różnych technik jazdy, warunków drogowych, warunków atmosferycznych, różnic w stanie ogólnym i wyposażeniu motocykli oraz innych czynników, rzeczywiste zużycie paliwa i emisja CO2 mogą się różnić od zmierzonych wartości. Masa własna motocykli odnosi się do motocykli bez zamontowanych dodatkowych akcesoriów, natomiast obejmuje paliwo i płyny eksploatacyjne.

Data wydania: 2/2016

