

STREET

CB1100 RS

ABS

**NOWOŚĆ
2017**

WSZYSTKIE
CECHY CB1100
Z DOMIESZKĄ
SPORTOWEGO
DUCHA



TA JEDYNA

CB1100 RS



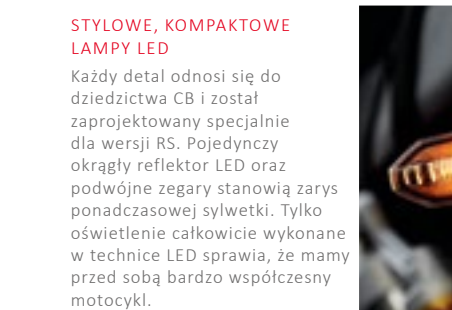
SPORTOWE PASY NA ZBIORNIKU PALIWA

Wyprofilowany zbiornik paliwa - bez widocznych szwów spawalniczych - przypomina zbiorniki ręcznie wykonywane przez mistrzów motocyklowego rzemiosła. Precyzyjnie wystylizowany zbiornik ze sportowym malowaniem oddaje hołd historii CB. Zbiornik zawierający wlewem paliwa wykonanym w stylu lotniczym.



KLASYCZNA CZERŃ

Subtelnie przyciemniony silnik, w którym zastosowano pokrywy w kolorze naturalnego aluminium. Ostry kontrast nawiązuje do agresywnej i nieustępliwej ikony CB.



STYLOWE, KOMPAKTOWE LAMPY LED

Każdy detal odnosi się do dziedzictwa CB i został zaprojektowany specjalnie dla wersji RS. Pojedynczy okrągły reflektor LED oraz podwójne zegary stanowią zarys ponadczasowej sylwetki. Tylko oświetlenie całkowicie wykonane w technice LED sprawia, że mamy przed sobą bardzo współczesny motocykl.



ZAWIESZENIE

Oprócz bardziej agresywnej geometrii podwozia i bardziej sportowej pozycji kierowcy, CB1100 RS posiada również przedni dwuczściowy widelec Showa o średnicy 43 mm z systemem SDBV, który wykorzystuje dwa osobne zawory do tłumienia dobicia i odbicia, dając odczucie liniowej i płynnej pracy. Zapewnia to doskonałą jakość jazdy i precyzyjne trzymanie się drogi. CB1100 RS posiada również tylne amortyzatory z zewnętrznym zbiornikiem wyrównawczym, 17-calowe obręcze kół ze stopu aluminium i podwójne, radialne czterotłoczkowe zaciski hamulcowe.



Kolory Honda CB1100 RS jest dostępny w 2 malowaniach.

KOLOR 2017



Graphite Black
NH-B01

KOLOR 2017



Candy Prominence Red
R-342C

SPORTOWA KANAPA Z WYGODNYM OBICIEM

Kanapa o sportowym profilu została zaprojektowana specjalnie dla modelu RS oferując zarówno komfort, jak i wysoką jakość. Pochylona, bardziej zwarta pozycja kierowcy przenosi jego środek ciężkości do przodu, uzupełniając modyfikacje podwozia motocykla.



CB1100 RS ABS

Silnik, Układ paliwowy, Koła, Zawieszenie

| | |
|----------------------------|--|
| Typ silnika | Chłodzony powietrzem i olejem, 4-suwowy, 16-zaworowy, rzędowy, 4-cylindrowy, DOHC |
| Pojemność silnika | 1140 cm ³ |
| Moc maksymalna | 89,8 KM (66 kW) / 7500 obr./min. |
| Maksymalny moment obrotowy | 91 Nm / 5500 obr./min. |
| Emisja CO ₂ | 123 g/km |
| Zbiornik paliwa | 16,8 L |
| Zużycie paliwa | 5,3 l/100km |
| Przedni hamulec | 310 mm, podwójny tarczowy z pływającymi tarczami i radialnie montowanymi zaciskami 4-tłoczkowymi, 2-kanalowy ABS |
| Tylny hamulec | Hydrauliczny, tarczowy, 2-kanalowy ABS |



| | |
|-----------------------------------|--|
| Przednie zawieszenie | Klasyczny widelec o średnicy 41 mm (SDBV) z regulacją napięcia sprężyn |
| Tylne zawieszenie | Dwa amortyzatory z regulacją napięcia sprężyn |
| Przednia opona | 120/70-ZR17M/C 58W |
| Tylna opona | 180/55-ZR17M/C 73W |
| Wymiary, Waga | |
| Długość x Szerokość x Wysokość | 2180 x 800 x 1100 mm |
| Wysokość siedzenia | 795 mm |
| Prześwit | 130 mm |
| Masa własna (z płynami i paliwem) | 252 kg |
| Lampy przednie / tylne | LED |

CB1100 EX

ABS

NOWOŚĆ
2017

Chłodzony powietrzem,
czterocylinndrowy
model CB był wręcz
wymarzonym
DZIEŁEM SZTUKI
INŻYNIERSKIEJ



TA JEDYNA
CB1100 EX



OPŁYWOWY ZBIORNIK PALIWA JEST DZIEŁEM SZTUKI

Doskonale wyprofilowany zbiornik paliwa pokazuje pasję twórców i szacunek do ikony CB. Innowacyjny proces produkcji zbiornika paliwa oraz malowania przywodzą na myśl tradycyjne rękodzieło mistrzów motocyklowego rzemiosła.



18" KOŁA

Motocykl CB1100 EX otrzymał przeprojektowane 18-calowe obręcze kół. Mniejsze aluminiowe piasty oraz czterdzieści dłuższych, mocnych i elastycznych szprych ze stali nierdzewnej zapewniają lepsze prowadzenie. Szprychowane koła odzwierciedlają troskę i zaangażowanie, jakie zostały włożone w cały motocykl.



TYLNE LAMPY WYKONANE W TECHNOLOGII LED

Tradycyjny styl łączy się z nowoczesną technologią.



PODWÓJNE ZEGARY

Zawsze w polu widzenia kierowcy - klasyczne okrągłe zegary - prędkościomierza i obrotomierza z chromowaną obwódką.



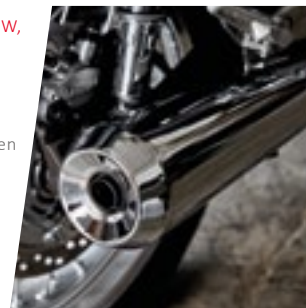
OKRĄGŁE LAMPY LED WIĄŻĄ TRADYCYJĘ Z NOWOCZESNĄ TECHNOLOGIĄ

Oświetlenie wykonane w technice LED przypomina, że mamy przed sobą bardzo współczesną konstrukcję. Światła LED są długotrwałe i oszczędne. Dodatkowo oświetlają drogę jasnym światłem.



BEZ KOMPROMISÓW, RĘCZNE WYKOŃCZENIE

Połysk naturalnego aluminium można uzyskać tylko w jeden sposób - poprzez ręczne wykonanie.



Kolory Honda CB1100 EX jest dostępna w 3 malowaniach.

KOLOR 2017



Candy Prominence Red
R-342C

KOLOR 2017



Pearl Sunbeam White
NH-A66P

KOLOR 2017



Pearl Shining Yellow
Y-124P

DŹWIĘK I PULSACJA PODWÓJNEGO TŁUMIKA

Silnik „oddycha” łatwiej, dzięki zmienionej geometrii układu dolotowego i zmniejszonemu, lżejszemu układowi wydechowemu z dwoma tłumikami.

CB1100 EX ABS

Silnik, Układ paliwowy, Koła, Zawieszenie

| | |
|----------------------------|---|
| Typ silnika | Chłodzony powietrzem i olejem, 4-suwowy, 16-zaworowy, rzędowy, 4-cylindrowy, DOHC |
| Pojemność silnika | 1140 cm ³ |
| Moc maksymalna | 89,8 KM (66 kW) / 7500 obr./min. |
| Maksymalny moment obrotowy | 91 Nm / 5500 obr./min. |
| Emisja CO ₂ | 123 g/km |
| Zbiornik paliwa | 16,8 L |
| Zużycie paliwa | 5,3 l/100km |
| Przedni hamulec | 296 mm, podwójny tarczowy z pływającymi tarczami, 2-kanalowy ABS |
| Tylny hamulec | Hydrauliczny, tarczowy, 2-kanalowy ABS |



| | |
|-----------------------------------|--|
| Przednie zawieszenie | Klasyczny widelec o średnicy 41 mm (SDBV) z regulacją napięcia sprężyn |
| Tylne zawieszenie | Dwa amortyzatory z regulacją napięcia sprężyn |
| Przednia opona | 110/80-R18M/C 58V |
| Tylna opona | 140/70-R18M/C 67V |
| Wymiary, Waga | |
| Długość x Szerokość x Wysokość | 2200 x 830 x 1130 mm |
| Wysokość siedzenia | 790 mm |
| Prześwit | 135 mm |
| Masa własna (z płynami i paliwem) | 255 kg |
| Lampy przednie / tylne | LED |

STREET

CB1000R

C-ABS

DOMINUJĄCA PREZENTACJA.
SPORTOWE OSIĄGI. PEŁNA
KONTROLA BEZ WYSIŁKU

ROK
PRODUKCJI
2016

Kolory Honda CB1000R jest dostępna w 3 malowaniach.



Pearl Cool White/Black
NH-A16B



Hyper Red
R-348B



Pearl Siena Red/Pearl Cool White
R-320X

CB1000R

CB1000R C-ABS

Silnik, Układ paliwowy, Koła, Zawieszenie

| | |
|----------------------------|---|
| Typ silnika | Chłodzony cieczą, 4-suwowy, 16-zaworowy, rzędowy, 4-cylindrowy, DOHC |
| Pojemność silnika | 998 cm ³ |
| Moc maksymalna | 125 KM (92 kW) / 10 000 obr./min. (95/1/EC) |
| Maksymalny moment obrotowy | 99 Nm / 7750 obr./min. (95/1/EC) |
| Zbiornik paliwa | 17 L |
| Zużycie paliwa | 5,88 l/100km |
| Przedni hamulec | 310 podwójny tarczowy, 3-tłoczkowe, C-ABS |
| Tylny hamulec | 256 pojedynczy tarczowy, 2-tłoczk. zacisk, C-ABS |
| Przednie zawieszenie | 43 mm odwrócony widelec teleskopowy HMAS z pełną regulacją, skok 120 mm |



C-ABS



HECS3



HISS



HMAS



PGM FI

Tylne zawieszenie

Pro-Arm, amortyzator gazowy HMAS z 10-stopniową regulacją napięcia wstępnego oraz bezstopniową regulacją siły odbicia, skok 128 mm

Przednia opona

120/70-ZR17M/C 58W

Tylna opona

180/55-ZR17M/C 73W

Wymiary, Waga

Długość x Szerokość x Wysokość 2105 x 805 x 1095 mm

Wysokość siedzenia 825 mm

Prześwit 130 mm

Masa własna (z płynami i paliwem) 222 kg

STREET

NC750S

ABS

ODKRYJ

DCT

WOLNOŚĆ
NA NOWO

W OPCJI

Kolory Honda NC750S jest dostępna w 3 malowaniach.



Graphite Black/Red
NH-B01K



Matt Gunpowder Black Metallic
NH-436E



Candy Prominence Red
R-342C

KOLOR 2017



SCHOWEK NA KASK

NC750S ABS

W opcji DCT (dwusprzęgłowa przekładnia, automatyczna lub manualna zmiana biegów)

Silnik, Układ paliwowy, Koła, Zawieszenie

| | |
|----------------------------|---|
| Typ silnika | Chłodzony cieczą, 4-suwowy, 8-zaworowy, rzędowy, 2-cylindrowy z wykorbieniem 270°, SOHC |
| Pojemność silnika | 745 cm ³ |
| Moc maksymalna | 54,8 KM (40.3 kW) / 6250 obr./min |
| Maksymalny moment obrotowy | 68 Nm / 4750 obr./min |
| Emisja CO ₂ | 81 g/km |
| Zbiornik paliwa | 14,1 L |
| Zużycie paliwa | 3,5 l/100km |
| Przedni hamulec | 320 mm pojedynczy tarczowy typu wave, 2-tłoczkowy zacisk |
| Tylny hamulec | 240 mm pojedynczy tarczowy typu wave, 2-tłoczkowy zacisk |



ABS



DUAL CLUTCH TRANSMISSION



EURO 4



HECS3



HISS



HMAS



PGM FI



PLRS



LED ŚWIATŁA LED

Przednie zawieszenie

41 mm widelec teleskopowy, skok 107 mm

Tylne zawieszenie

Wahacz stalowy, system Pro-Link z pojedynczym amortyzatorem, regulacja napięcia wstępnego sprężyny, skok 120 mm

Przednia opona

120/70ZR17M/C 58W

Tylna opona

160/60ZR17M/C 69W

Wymiary, Waga

Długość x Szerokość x Wysokość 2215 x 775 x 1130 mm

Wysokość siedzenia 790 mm

Prześwit 140 mm

Masa własna (z płynami i paliwem) 217 kg (DCT: 227 kg)

Lampy przednie / tylne

LED

STREET

CB650F

ABS

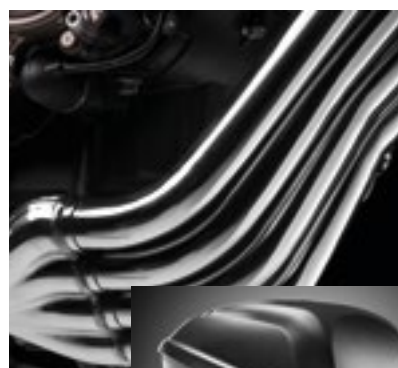
**NOWOŚĆ
2017**

CB650F ZOSTAŁ STWORZONY NA ULICĘ.

W 2017 roku w modelu CB650F zwiększono moc i wzmocniono brzmienie silnika, które współgra z jeszcze bardziej minimalistyczną stylistyką i jeszcze pewniejszym prowadzeniem.


WSZYSTKO CZEGO POTRZEBUJESZ W TRASIE

Duże podwójne wyświetlacze pokazują potrzebne informacje w trakcie jazdy. Białe podświetlenie zegarów zapewnia łatwość odczytania danych w każdych warunkach.


OŚWIETLA NOC

Przednie reflektory LED oświetlają ulice, podczas gdy tylne lampy zapewniają dobrą widoczność i dopełniają wygląd wojownika ulicznego.



Akcesoria Honda CB650F jest dostępna z akcesoriami:

- Podgrzewane manetki
- Pług
- Owiewka zegarów
- Nakładka siedzenia
- Przedni błotnik
- Tylne błotnik
- Kufer Górny
- Torba na tylne siedzenie
- Wyższa przednia szyba

Kolory Honda CB650F jest dostępna w 4 malowaniach.

KOLOR 2017


Pearl Metalloid White
NH-A96P

KOLOR 2017


Pearl Spencer Blue
PB-308P

KOLOR 2017


Matt Gunpowder Black Metallic
NH-436M

KOLOR 2017


Millennium Red
R-263

CB650F ABS
Silnik, Układ paliwowy, Koła, Zawieszenie

| | |
|----------------------------|--|
| Typ silnika | Chłodzony cieczą, 4-suwowy, 16-zaworowy, rzędowy, 4-cylindrowy, DOHC |
| Pojemność silnika | 649 cm ³ |
| Moc maksymalna | 90 KM (66 kW) / 11000 obr./min. |
| Maksymalny moment obrotowy | 64 Nm / 8000 obr./min. |
| Emisja CO ₂ | 109 g/km |
| Zbiornik paliwa | 17,3 L |
| Zużycie paliwa | 4,7 l/100km |
| Przedni hamulec | 320 mm, podwójny tarczowy typu wave, 2-kanałowy ABS |
| Tylny hamulec | 240 mm, pojedynczy tarczowy typu wave, 2-kanałowy ABS |



| | |
|-----------------------------------|--|
| Przednie zawieszenie | Widelec teleskopowy SHOWA SDBV o średnicy rur 41mm |
| Tylne zawieszenie | Pojedynczy amortyzator z regulacją sprężyny |
| Przednia opona | 120/70ZR17 M/C 58W |
| Tylna opona | 180/55ZR17 M/C 73W |
| Wymiary, Waga | |
| Długość x Szerokość x Wysokość | 2110 x 780 x 1075 mm |
| Wysokość siedzenia | 810 mm |
| Prześwit | 150 mm |
| Masa własna (z płynami i paliwem) | 208 kg |
| Lampy przednie / tylne | LED |

STREET

CB500F

ABS

PRAWO JAZDY
KAT. A2

PO PROSTU
ZABAWA

Kolory Honda CB500F jest dostępna w 3 malowaniach.



Matt Gunpowder Black
Matt Krypton Silver Metallic
NH-436M



Millennium Red
R-263



Lemon Ice
Y-196



CB500F ABS

Silnik, Układ paliwowy, Koła, Zawieszenie

| | |
|----------------------------|---|
| Typ silnika | Chłodzony cieczą, 4-suwowy, 8-zaworowy, rzędowy, 2-cylindrowy, DOHC |
| Pojemność silnika | 471 cm ³ |
| Moc maksymalna | 47,6 KM (35 kW) / 8500 obr./min. |
| Maksymalny moment obrotowy | 43 Nm / 7000 obr./min. |
| Emisja CO ₂ | 80 g/km |
| Zbiornik paliwa | 16,7 L |
| Zużycie paliwa | 3,5 l/100km |
| Przedni hamulec | 320 mm pojedynczy tarczowy typu wave, 2-tłoczkowy zacisk |
| Tyłny hamulec | 240 mm pojedynczy tarczowy typu wave, 1-tłoczkowy zacisk |



| | |
|----------------------|---|
| Przednie zawieszenie | 41 mm widelec teleskopowy, regulacja napięcia wstępnego sprężyny, skok 108 mm |
| Tylne zawieszenie | Wahacz stalowy, system Pro-Link z pojedynczym amortyzatorem, regulacja napięcia wstępnego sprężyny, skok 119 mm |
| Przednia opona | 120/70ZR17M/C 58W |
| Tyłna opona | 160/60ZR17M/C 69W |

| | |
|-----------------------------------|----------------------|
| Wymiary, Waga | |
| Długość x Szerokość x Wysokość | 2080 x 790 x 1060 mm |
| Wysokość siedzenia | 785 mm |
| Prześwit | 160 mm |
| Masa własna (z płynami i paliwem) | 191 kg |
| Lampy przednie / tylne | LED |

CUSTOM

GOLD WING F6C

ABS MOCNY CUSTOM



ROK
PRODUKCJI
2015



Kolory Honda Gold Wing F6C jest dostępna w 2 malowaniach.



Graphite Black
NH-B01



Candy Prominence Red
R-342C



GOLD WING F6C ABS

Silnik, Układ paliwowy, Koła, Zawieszenie

| | |
|----------------------------|---|
| Typ silnika | Chłodzony cieczą, 4-suwowy, 12-zaworowy, bokser, 6-cylindrowy, SOHC |
| Pojemność silnika | 1832 cm ³ |
| Moc maksymalna | 117 KM (86 kW) / 5500 obr./min |
| Maksymalny moment obrotowy | 168 Nm / 4000 obr./min |
| Zbiornik paliwa | 22,9 L |
| Przedni hamulec | 310 x 4,5 mm podwójny tarczowy, 4-tłoczkowe zaciski, ABS |
| Tyłny hamulec | 316 x 11 mm pojedynczy tarczowy, 3-tłoczkowy zacisk, ABS |
| Przednie zawieszenie | 45 mm widelec teleskopowy |



| | |
|-------------------|--|
| Tylne zawieszenie | Pro-Arm z systemem Pro-Link, regulacja napięcia wstępnego sprężyny |
| Przednia opona | 130/60R19M/C 61H |
| Tyłna opona | 180/55R17M/C 73H |

| | |
|-----------------------------------|----------------------|
| Wymiary, Waga | |
| Długość x Szerokość x Wysokość | 2470 x 940 x 1150 mm |
| Wysokość siedzenia | 734 mm |
| Prześwit | 147 mm |
| Masa własna (z płynami i paliwem) | 342 kg |
| Lampy przednie / tylne | LED |

CUSTOM

REBEL CMX500

ABS

PRAWO JAZDY
KAT. A2

NOWOŚĆ
2017

WYRAŹ SIEBIE

Motocykl, łączący oldskulowy i nowoczesny design, jest łatwy w eksploatacji i oferuje dużą przyjemność z jazdy oraz możliwość wprowadzania wielu modyfikacji przez użytkownika. Stalowa rama rurowa, tworząca nowoczesny kształt motocykla typu „bobber”, została przyciemniona przy zastosowaniu minimalnej warstwy lakierniczej, oferując dodatkowo możliwość przekształcenia siedziska z jedno w dwuosobowe za pomocą dwóch śrub.



KOMPAKTOWY PRĘDKOŚCIOMIERZ

Kompaktowy prędkościomierz ma średnicę 100 mm i obejmuje wyświetlacz LCD z niebieskim podświetleniem, które doskonale spełnia swoją rolę i zapewnia wyjątkowy efekt iluminacyjny. Stacyjkę zapłonu umieszczono poniżej, z lewej strony zbiornika paliwa.



LICZY SIĘ KAŻDY DETAL

Większość elementów została przyciemniona, co podkreśla design motocykla i uwidacznia subtelną powłokę lakierniczą. Przedni, okrągły reflektor został umieszczony relatywnie wysoko i zawiera szklany klosz o średnicy 135 mm oraz aluminiowe mocowanie.



Kolory Honda CMX500 Rebel jest dostępna w 3 malowaniach.

KOLOR 2017



Graphite Black
NH-B01

KOLOR 2017



Millennium Red
R-263

KOLOR 2017



Matt Armored Silver Metallic
NH-B89M

rebel

Aksesoria Honda CMX500 Rebel jest dostępna z akcesoriami:

- Tylne bagażnik
- Sakwy transportowe
- Przednia szyba
- Gniazdo 12V

CMX500 REBEL ABS

Silnik, Układ paliwowy, Koła, Zawieszanie

| | |
|----------------------------|---|
| Typ silnika | Chłodzony cieczą, 4-suwowy, 8-zaworowy, rzędowy, 2-cylindrowy, DOHC |
| Pojemność silnika | 471 cm ³ |
| Moc maksymalna | 46,2 KM (34 kW) / 8500 obr./min. |
| Maksymalny moment obrotowy | 43,2 Nm / 6500 obr./min. |
| Zbiornik paliwa | 11,2 L |
| Emisja CO ₂ | 86 g/km |
| Zużycie paliwa | 3,7 l/100km |
| Przedni hamulec | Pojedynczy tarczowy, 2-kanalowy ABS |
| Tylny hamulec | Pojedynczy tarczowy, 2-kanalowy ABS |
| Przednie zawieszanie | Klasyczny widelec teleskopowy o średnicy 41mm |

| | |
|-----------------------------------|---|
| Tylne zawieszanie | Dwa amortyzatory Showa z dwustopniową regulacją napięcia wstępnego sprężyny |
| Przednia opona | 130/90-16M/C 67H |
| Tylna opona | 150/80-16M/C 71H |
| Wymiary, Waga | |
| Długość x Szerokość x Wysokość | 2190 x 820 x 1090 mm |
| Wysokość siedzenia | 690 mm |
| Prześwit | 136 mm |
| Masa własna (z płynami i paliwem) | 190 kg |
| Lampy przednie / tylne | Żarówka 55W / Żarówka 8,3W |



Integra NC750D ABS DCT

KOMFORT KLASY PREMIUM ORAZ EMOCJONUJĄCE OSIĄGI

PRAWO JAZDY
KAT. A

DCT

KOLOR 2017

Komfortowa pozycja kierowcy oraz wygoda dwusprzęgłowej przekładni automatycznej DCT to idealne połączenie do miasta. Chętni sportowych wrażeń na nieutwardzonych drogach mogą jednym przyciskiem wybrać tryb manualny.

Kolory NC750D Integra jest dostępna w 3 malowaniach.



Candy Prominence Red
R-342C



Pearl Glare White
NH-B53P



Matt Gunpowder Black Metallic
NH-436M

INTEGRA

NC750D INTEGRA ABS DCT

Silnik, Układ paliwowy, Koła, Zawieszenie

DCT- dwusprzęgłowa przekładnia, automatyczna lub manualna zmiana biegów

| | |
|----------------------------|--|
| Typ silnika | Chłodzony cieczą, 4-suwowy, 8-zaworowy, rzędowy, 2-cylindrowy z wykorb. 270°, SOHC |
| Pojemność silnika | 745 cm ³ |
| Moc maksymalna | 54,8 KM (40,3 kW) / 6250 obr./min. |
| Maksymalny moment obrotowy | 68 Nm / 4750 obr./min. |
| Emisja CO ₂ | 81 g/km |
| Zbiornik paliwa | 14,1 L |
| Zużycie paliwa | 3,5 l/100km |
| Przedni / tylny hamulec | Pojedynczy tarczowy typu wave, ABS |
| Przednie zawieszenie | 41 mm widelec teleskopowy, skok 107 mm |



Tylne zawieszenie

Przednia opona

Tylna opona

Wymiary, Waga

Długość x Szerokość x Wysokość

Wysokość siedzenia

Prześwit

Masa własna (z płynami i paliwem)

Lampy przednie / tylne

Wahacz stalowy, system Pro-Link z pojedynczym amortyzatorem, regulacja napięcia wstępnego sprężyny, skok 120 mm

120/70-ZR17M/C 58W

160/60-ZR17M/C 69W

2215 x 810 x 1440 mm

790 mm

135 mm

238 kg

LED

125CM³

MSX125

ABS / NOWOŚĆ 2017: ABS /

PRAWO JAZDY
KAT. B

NIEWIELKIE GABARYTY, NIEZWYKŁA WYDAJNOŚĆ

Kolory MSX125 jest dostępny w 3 malowaniach.



MSX



Lemon Ice Yellow
Y-196



Pearl Valentine Red
R-353P



Matt Axis Grey Metallic
NH-303M

MSX125 ABS

Silnik, Układ paliwowy, Koła, Zawieszenie

| | |
|----------------------------|---|
| Typ silnika | Chłodzony powietrzem, 1-cylindrowy, 4-suwowy, 2-zaworowy, OHC |
| Pojemność silnika | 125 cm ³ |
| Moc maksymalna | 9,8 KM (7,2 kW) / 7000 obr./min. |
| Maksymalny moment obrotowy | 11 Nm / 5250 obr./min. |
| Zbiornik paliwa | 5,7 L |
| Zużycie paliwa | 1,5 l/100km |
| Przedni hamulec | 220 mm pojedynczy tarczowy, 2-tłoczk. zacisk, ABS |
| Tylny hamulec | 190 mm pojedynczy tarczowy, 1-tłoczkowy zacisk, ABS |

Przednie zawieszenie

Tylne zawieszenie

Przednia / tylna opona

Wymiary, Waga

Długość x Szerokość x Wysokość

Wysokość siedzenia

Prześwit

Masa własna (z płynami i paliwem)

Lampy przednie / tylne



31 mm odwrócony widelec teleskopowy

Wahacz stalowy, pojedynczy amortyzator

120/70-12 51L / 130/70-12 56L

1755 x 730 x 1000 mm

765 mm

160 mm

105 kg

LED

Jego ekscentryczny wygląd ma wielu amatorów na całym świecie. Jak dodamy niezwykle właściwości jezdne i sumienność Hondy w dopracowywaniu detali otrzymamy właśnie MSX125.

125CM³

CB125F

CBS

PRAWO JAZDY
KAT. B

PORĘCZNY I DYNAMICZNY MOTOCYKL MIEJSKI

Płynnie działający układ kierowniczy i lekkie, aluminiowe obręcze kół zwiększają zwrotność motocykla, który sprawnie przedziera się przez zatłoczone ulice miasta.

Kolory CB125F jest dostępny w 3 malowaniach.

CB125F



Pearl Sunbeam White
NH-A66P



Candy Blazing Red
R-195C



Onyx Blue Metallic
PB-327M



CB125F

Silnik, Układ paliwowy, Koła, Zawieszenie

| | |
|----------------------------|--|
| Typ silnika | Chłodzony cieczą, 1-cylindrowy, 4-suwowy, 2-zaworowy, SOHC |
| Pojemność silnika | 125 cm ³ |
| Moc maksymalna | 10,6 KM (7,8 kW) / 8000 obr./min. |
| Maksymalny moment obrotowy | 10,2 Nm / 6000 obr./min. |
| Zbiornik paliwa | 13 L |
| Zużycie paliwa | 2,0 l/100km |
| Przedni / tylny hamulec | Pojedynczy tarczowy / Bębnowy, CBS |

| | |
|------------------------|------------------------------------|
| Przednie zawieszenie | Widelec teleskopowy |
| Tylne zawieszenie | Wahacz z 2 amortyzatorami |
| Przednia / tylna opona | 80/100-18M/C 47P / 90/90-18M/C 51P |

Wymiary, Waga

| | |
|-----------------------------------|----------------------|
| Długość x Szerokość x Wysokość | 2035 x 765 x 1080 mm |
| Wysokość siedzenia | 775 mm |
| Prześwit | 160 mm |
| Masa własna (z płynami i paliwem) | 128 kg |
| Wyposażenie standardowe | Wyświetlacz biegów |

125CM³

CBR125R

CBS

PRAWO JAZDY
KAT. B

ROK
PRODUKCJI
2016

SUPER SPORT ZACZYNA SIĘ TUTAJ.

Kolory Honda CBR125R jest dostępna w 3 malowaniach.



Ross White (HRC Tricolour)
NH-196



Asteroid Black Metallic
NH-A35M



Nitric Orange (Repsol)
YR-271

CBR 125R

Sportowa klasa 125 cm³ to miejsce w którym zaczynają się motocyklowe kariery. Od swojego debiutu, CBR125R jest ideałem pierwszego motocykla sportowego.

CBR125R

Silnik, Układ paliwowy, Koła, Zawieszenie

| | |
|----------------------------|--|
| Typ silnika | Chłodzony cieczą, 1-cylindrowy, 4-suwowy, 2-zaworowy, SOHC |
| Pojemność silnika | 125 cm ³ |
| Moc maksymalna | 13,3 KM (9,8 kW) / 10 000 obr./min. |
| Maksymalny moment obrotowy | 10,4 Nm / 8000 obr./min. |
| Zbiornik paliwa | 13 L |
| Przedni / tylny hamulec | Tarczowy dwutłoczkowy / jednotłoczkowy, CBS |

| | |
|------------------------------|--------------------------------------|
| Przednie / tylne zawieszenie | Widelec teleskopowy / Wahacz stalowy |
| Przednia / tylna opona | 100/80-17M/C 52P / 130/70-17M/C 62P |

Wymiary, Waga

| | |
|-----------------------------------|----------------------|
| Długość x Szerokość x Wysokość | 1985 x 710 x 1135 mm |
| Wysokość siedzenia | 793 mm |
| Prześwit | 185 mm |
| Masa własna (z płynami i paliwem) | 137 kg |



FORZA 125

ABS

PRAWO JAZDY
KAT. B

NOWOŚĆ
2017



KLASA PREMIUM NOWA ODSŁONA

Aksesoria Forza 125 jest dostępna z akcesoriami:

- Kufer Górny 35L
- Wewnętrzna torba kufru górnego
- Dwustopniowe siedzenie Deluxe
- Dopasowane kolorystycznie wypełnienie wskaźników & osłona kierownicy
- Wydech Akrapović
- Aluminiowe podnóżki kierowcy
- Uchwyt do Smart Phone'a
- Naklejki na koło



POJEMNOŚĆ SCHOWKÓW

Schówek pod siedzeniem o pojemności 48L pomieści dwa kaski integralne lub cokolwiek innego zechcesz przewieźć. A gniazdko 12V jest dostępne w podręcznym przednim schowku.

SMART KEY

Ta innowacyjna technologia służy zarówno wygodzie jak i bezpieczeństwu. Dopóki Twój kluczyk jest w Twojej kieszeni lub torbie, możesz otworzyć siedzenie i uruchomić silnik jednym przyciskiem.

WYSOKO ZAMONTOWANE LUSTERKA

Kierunkowskazy w modelu 2017 zostały zamontowane wyżej w obudowie lusterka celem uzyskania lepszej widoczności.

Najlepiej sprzedający się skuter premium w Europie w 2016 roku.

Forza 125 w roku 2017 została wyposażona dodatkowo m.in. w nową technologię Smart Key, ulepszone tylne zawieszenie oraz nowy typ opon.

Kolory Forza 125 jest dostępna w 4 malowaniach.

KOLOR 2017



Black / Matt Ruthenium Silver Metallic
NH-1

KOLOR 2017



Matt Cynos Grey Metallic / Matt Pearl Havana Brown
NH-312N

DOTYCZY PRODUKCJI 2016



Matt Pearl Cool White / Matt Pearl Pacific Blue
NH-B44H

KOLOR 2017



Lucent Silver Metallic / Matt Pearl Pacific Blue
NH-B87M

FORZA 125 ABS

Silnik, Układ paliwowy, Koła, Zawieszenie

| | |
|------------------------------|--|
| Typ silnika | Chłodzony cieczą, 1-cylindrowy, 4-suwowy, 4-zaworowy, SOHC |
| Pojemność silnika | 124,9 cm ³ |
| Moc maksymalna | 15 KM (11 kW) / 8500 obr./min. |
| Maksymalny moment obrotowy | 12,5 Nm / 8250 obr./min. |
| Emisja CO ₂ | 52 g/km |
| Zbiornik paliwa | 11,5 L |
| Zużycie paliwa | 2,3 l/100km |
| Przedni / tylny hamulec | pojedynczy, tarczowy, ABS |
| Przednie / tylne zawieszenie | Widelec teleskopowy / Wahacz z podwójnymi amortyzatorami |



Przednia / tylna opona 120/70-15M/C 56P / 140/70-14M/C 62P

/ NOWOŚĆ 2017: NOWY TYPI Opon /

Wymiary, Waga

| | |
|-----------------------------------|---|
| Długość x Szerokość x Wysokość | 2135 x 750 x 1450 mm |
| Wysokość siedzenia | 780 mm |
| Prześwit | 150 mm |
| Masa własna (z płynami i paliwem) | 159 kg |
| Lampy przednie / tylne | LED |
| Schówek pod siedzeniem | 48L, pomieści 2 kaski integralne |
| Wyposażenie standardowe | Smart key, gniazdko 12V, regulowana szyba |

SKUTERY 125CM³

PCX125 CBS

PRAWO JAZDY
KAT. B

NAJCZĘŚCIEJ KUPOWANY
SKUTER HONDY W POLSCE.

Jazda po mieście może
być ekonomiczna, szybka
i w pięknym stylu.

Kolory PCX125 jest
dostępny w 5 malowaniach.



Pearl Cool White
NH-A16P



Pearl Havana Brown
YR-284P



Pearl Siena Red
R-320P



Pearl Moondust Silver Metallic
NH-B29M



Matt Carbonium Grey Metallic
NH-B52M



PCX125

Silnik, Układ paliwowy, Koła, Zawieszenie

| | |
|------------------------------|--|
| Typ silnika | Chłodzony cieczą, 1-cylindrowy, 4-suwowy, 2-zaworowy, SOHC |
| Pojemność silnika | 125 cm ³ |
| Moc maksymalna | 11,7 KM (8,6 kW) / 8500 obr./min. |
| Maksymalny moment obrotowy | 12 Nm / 5000 obr./min. |
| Emisja CO ₂ | 48 g/km |
| Zbiornik paliwa | 8 L |
| Zużycie paliwa | 2,1 l/100km |
| Przedni / tylny hamulec | Pojedynczy tarczowy / Bębnowy, CBS |
| Przednie / tylne zawieszenie | Widelec teleskopowy / Wahacz aluminiowy, podwójne amortyzatory |



Przednia / tylna opona 90/90 14M/C 46P / 100/90 14M/C 57P

/ NOWOŚĆ 2017: NOWY TYP OPON /

Wymiary, Waga

| | |
|-----------------------------------|--------------------------|
| Długość x Szerokość x Wysokość | 1930 x 740 x 1100 mm |
| Wysokość siedzenia | 760 mm |
| Prześwit | 135 mm |
| Masa własna (z płynami i paliwem) | 130 kg |
| Lampy przednie / tylne | LED |
| Schówek pod siedzeniem | Pomieści kask integralny |
| Wypożyczenie standardowe | Gniazdo 12V |

SKUTERY 125CM³

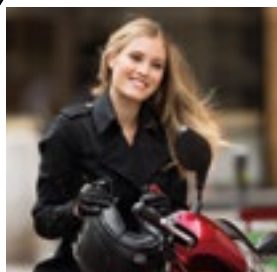
SH125i ABS

NOWOŚĆ
2017

PRAWO JAZDY
KAT. B

NOWA TWARZ MIASTA

Kolory Honda SH125 jest dostępna w 3 malowaniach.



Dostępne akcesoria:
GÓRNY KUFER 35L



Dostępne akcesoria:
**PRZEDNIA SZYBA
I OSŁONY DŁONI**



SMART KEY

Ta innowacyjna technologia służy zarówno wygodzie jak i bezpieczeństwu. System bezkluczykowy ułatwia użytkowanie skutera w mieście.



**ŚWIATEŁA LED
MIJANIA
I DROGOWE**

Najlepiej sprzedający się
skuter w Europie w 2016
roku.



KOLOR 2017



Pearl Splendour Red
R-369P



Pearl Cool White
NH-A16P



Pearl Nightstar Black
NH-A84P

Duże 16" koła zwiększają komfort, a w połączeniu z markowymi oponami oferują większą kontrolę na mokrej lub nierównej powierzchni, a ABS w standardzie dodaje pewności w jeździe.

SH125i ABS

Silnik, Układ paliwowy, Koła, Zawieszenie

| | |
|----------------------------|--|
| Typ silnika | Chłodzony cieczą, 1-cylindrowy, 4-suwowy, 2-zaworowy, SOHC |
| Pojemność silnika | 125 cm ³ |
| Moc maksymalna | 12,2 KM (9,0 kW) / 8500 obr./min. |
| Maksymalny moment obrotowy | 11,6 Nm / 6750 obr./min. |
| Emisja CO ₂ | 52 g/km |
| Zbiornik paliwa | 7,7 L |
| Zużycie paliwa | 2,3 l/100km |
| Przedni / tylny hamulec | Pojedynczy tarczowy / tarczowy, ABS |



Przednia / tylna opona 100/80-16M/C 50P / 120/80-16M/C 60P

/ NOWOŚĆ 2017: NOWY TYP OPON /

Wymiary, Waga

| | |
|-----------------------------------|--------------------------|
| Długość x Szerokość x Wysokość | 2030 x 740 x 1155 mm |
| Wysokość siedzenia | 799 mm |
| Prześwit | 144 mm |
| Masa własna (z płynami i paliwem) | 137 kg |
| Lampy przednie / tylne | LED |
| Schówek pod siedzeniem | Pomieści kask integralny |
| Wypożyczenie standardowe | Smart key, gniazdo 12V |



**SCHÓWEK
POD SIEDZENIEM**

OFF-ROAD

CRF450RX

NOWOŚĆ
2017

NADAJE TEMPO

Motocykl w pełni przygotowany do wyścigów – z trzema mapami zapłonu, zaprojektowanymi do wyścigów Enduro oraz z większym zbiornikiem paliwa do pokonywania dłuższych dystansów, zapłonem tranzystorowym i elektrycznym rozrusznikiem.



CRF 450RX



ALUMINIOWA RAMA

Nowa aluminiowa rama siódmej generacji zapewnia kierowcy lepszą kontrolę w zakrętach, stabilność wzdłużną i trakcję, a także wyczuć przyczepności tylnego koła i zachowania się motocykla.



ZWIĘKSZONY ZASIĘG

Zasięg zwiększono w porównaniu do CRF450R do ok 65 km dzięki zastosowaniu większego 8,5 litrowego plastikowego zbiornika.

Kolory Honda CRF450RX jest dostępna w 1 malowaniu.

KOLOR 2017



Extreme Red
R-292

ELEKTRYCZNY ROZRUSZNIK W STANDARDZIE

Ułatwia natychmiastowy powrót do wyścigu po nagłym zgaśnięciu silnika. Elektryczny starter jest oferowany w modelu CRF450RX w standardzie.



STOPKA BOCZNA

Aluminiowa stopka boczna jest umieszczona wysoko i przymocowana do ramy.



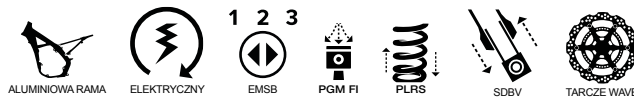
WYTRZYMAŁE PLASTIKI

Podobnie jak w CRF450R w owiewkach wykorzystano trwałe materiały i grafiki w celu ograniczenia uszkodzeń czy zadrapań podczas jazdy w terenie.

CRF450RX

Silnik, Układ paliwowy, Koła, Zawieszenie

| | |
|----------------------|---|
| Typ silnika | Chłodzony cieczą, 1-cylindrowy, 4-suwowy, 4-zaworowy, UNICAM |
| Pojemność silnika | 449,7 cm ³ |
| Zbiornik paliwa | 8,5L |
| Przedni hamulec | 260mm pojedynczy tarczowy typu wave, 2-tłoczkowy zacisk |
| Tyłny hamulec | 240mm pojedynczy tarczowy typu wave, 1-tłoczkowy zacisk |
| Przednie zawieszenie | 49mm odwrócony widelec teleskopowy SHOWA z pełną regulacją, skok 305 mm (koło 268 mm) |



| | |
|-----------------------------------|---|
| Tylne zawieszenie | Pojedynczy amortyzator SHOWA z pełną regulacją oraz systemem Pro-Link, 133 mm (koło 314 mm) |
| Przednia opona | 90/90-21 Dunlop GeoMax AT81 |
| Tyłna opona | 120/90-18 Dunlop GeoMax AT81 |
| Wymiary, Waga | |
| Długość x Szerokość x Wysokość | 2,175 x 827 x 1,274 mm |
| Wysokość siedzenia | 959 mm |
| Prześwit | 328 mm |
| Masa własna (z płynami i paliwem) | 118 kg |
| Wyposażenie standardowe | Elektryczny rozrusznik, stopka boczna, 3 mapy zapłonu EMS |

CRF450R

NOWOŚĆ
2017ABSOLUTNY
STRZAŁ W
DZIESIĄTKĘ

Zaprojektowana od podstaw maszyna klasy MX1 z trzema mapami zapłonu dla profesjonalnych zawodników motocrossowych – zawiera zapłon elektryczny CDI, kopniak (kick starter) i opcjonalny elektryczny rozrusznik.



KRÓTSZY WYDECH

Wylot spalin jest efektywniejszy o 10% dzięki podwójnemu tłumikowi z nową geometrią i układem poszczególnych elementów rur wydechowych. Same tłumiki są teraz o 78mm krótsze.



ZAWIESZENIE

CRF450R posiada w pełni regulowane 49mm przednie zawieszenie Showa ze sprężynami i fabrycznym kitem sportowym. W praktyce motocykl po rozpakowaniu z kraty jest od razu gotowy do wyścigu z fabrycznie ustawionym sportowym zawieszeniem. W pełni regulowany tylny amortyzator Showa jest zamontowany o 39mm niżej i całkowicie w osi motocykla, co poprawiło centralizację masy i stabilność przy dużych prędkościach.

ELEKTRYCZNY ROZRUSZNIK

Ułatwia natychmiastowy powrót do wyścigu po nagłym zgaśnięciu silnika. Po raz pierwszy w CRF450R oferowany jest elektryczny starter jako zestaw dodatkowy.



ALUMINIOWA RAMA

Nowa aluminiowa rama siódmej generacji zapewnia kierowcy lepszą kontrolę w zakrętach, stabilność wzdłużną i trakcję, a także wyciszenie przyczepności tylnego koła i zachowania się motocykla.



KOLOR 2017

Extreme Red
R-292TYTANOWY ZBIORNIK PALIWA,
WYTRZYMAŁE PLASTIKI

Nowy CRF450R posiada tytanowy zbiornik paliwa o pojemności 6,3l, który jest o 513g lżejszy od plastikowych odpowiedników. Te pół kilo w sposób odczuwalny poprawia stabilność i obniża środek ciężkości.

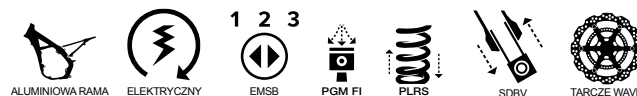
Smukłe linie nowych owiewek ułatwiają kierowcy przemieszczanie się podczas jazdy.



CRF450R

Silnik, Układ paliwowy, Koła, Zawieszenie

| | |
|----------------------|---|
| Typ silnika | Chłodzony cieczą, 1-cylindrowy, 4-suwowy, 4-zaworowy, UNICAM |
| Pojemność silnika | 449,7 cm ³ |
| Zbiornik paliwa | 6.3L, tytanowy |
| Przedni hamulec | 260mm pojedynczy tarczowy typu wave, 2-tłoczkowy zacisk |
| Tylny hamulec | 240mm pojedynczy tarczowy typu wave, 1-tłoczkowy zacisk |
| Przednie zawieszenie | 49mm odwrócony widelec teleskopowy SHOWA z pełną regulacją, skok 305 mm (koło 268 mm) |



| | |
|-----------------------------------|---|
| Tylne zawieszenie | Pojedynczy amortyzator SHOWA z pełną regulacją oraz systemem Pro-Link, 133 mm (koło 314 mm) |
| Przednia opona | 80/100-21 Dunlop MX3SF |
| Tylna opona | 120/80-19 Dunlop MX3S |
| Wymiary, Waga | |
| Długość x Szerokość x Wysokość | 2,183 x 827 x 1,274 mm |
| Wysokość siedzenia | 960 mm |
| Prześwit | 328 mm |
| Masa własna (z płynami i paliwem) | 110,6 kg |
| Wyposażenie standardowe | 3 mapy zapłonu EMS |

OFF-ROAD

CRF250R

JESZCZE
SZYBSZE
OKRĄŻENIA

Kolory Honda CRF250R jest dostępna w 1 malowaniu.



Extreme Red
R-292



CRF
250R

CRF250R

Silnik, Układ paliwowy, Koła, Zawieszenie

| | |
|----------------------------|---|
| Typ silnika | Chłodzony cieczą, 1-cylindrowy, 4-suwowy, 4-zaworowy, UNICAM* |
| Pojemność silnika | 249 cm ³ |
| Moc maksymalna | 39,98 KM (29,4kW) / 11 500 obr./min. |
| Maksymalny moment obrotowy | 27,1 Nm / 9000 obr./min. |
| Zbiornik paliwa | 6,3 L |
| Przedni hamulec | 260mm pojedynczy tarczowy typu wave, 2-tłoczkowy zacisk |
| Tylny hamulec | 240mm pojedynczy tarczowy typu wave, 1-tłoczkowy zacisk |
| Przednie zawieszenie | 49 mm odwrócony widelec Showa SFF-TAC air fork, skok 305 mm (koło 269 mm) |



EMSB



ODWRÓCONY WIDELEC SHOWA SFF TAC-AIR



PGM FI



PLRS



TARCZE WAVE

| | |
|-------------------|--|
| Tylne zawieszenie | Pojedynczy amortyzator SHOWA z pełną regulacją oraz systemem Pro-Link, skok 317,6 mm (koło 313 mm) |
| Przednia opona | 80/100-21 Dunlop MX52F |
| Tylna opona | 100/90-19 Dunlop MX52 |

Wymiary, Waga

| | |
|-----------------------------------|---|
| Długość x Szerokość x Wysokość | 2181 x 827 x 1271 mm |
| Wysokość siedzenia | 951 mm |
| Prześwit | 322 mm |
| Masa własna (z płynami i paliwem) | 105,6 kg |
| Wyposażenie standardowe | Amortyzator skrętu HPSD, 3 mapy zapłonu EMS |

OFF-ROAD

CRF50F CRF110F CRF125F

PRZYGODA
ZACZYNA
SIĘ
TUTAJ

DLA DZIECI

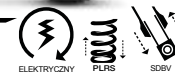
Kolory Honda CRF50F jest dostępna w 1 malowaniu Extreme Red R-292.



CRF50F / CRF110F / CRF125F

Silnik, Układ paliwowy, Koła, Zawieszenie

| | |
|----------------------------|--|
| Typ silnika | Chłodzony powietrzem, 4-suwowy, 1-cylindrowy, SOHC |
| Pojemność silnika | CRF50F: 49 cm ³ , CRF110F: 109 cm ³ , CRF125F: 124,9 cm ³ |
| Moc maksymalna | CRF50F: 2,99 KM (2,2 kW) CRF110F: 7,27 KM (5,35kW) / 7500 obr./min. CRF125F: 8,97 KM (6,6 kW) / 7000 obr./min. |
| Maksymalny moment obrotowy | CRF50F: 3,43 Nm CRF110F: 8,85 Nm / 3500 obr./min. CRF125F: 10,2 Nm / 4500 obr./min. |
| Zbiornik paliwa | CRF50F: 2,6 L, CRF110F: 5 L, CRF125F: 4,3 L |
| Przednia / tylna opona | CRF50F: 2,50-10 33 / 2,50-10 33 CRF110F: 70/100-14 / 80/100-12 CRF125F: 70/100-17M/C 40M / 90/100-14M 49M |



ELEKTRYCZNY STARTER

PLRS

SCRBI

Wymiary, Waga

| | |
|-----------------------------------|---|
| Długość x Szerokość x Wysokość | CRF50F: 1302 x 581 x 774 mm CRF110F: 1560 x 686 x 912 mm CRF125F: 1770 x 740 x 1010 mm |
| Wysokość siedzenia | CRF50F: 548 mm, CRF110F: 667 mm, CRF125F: 735 mm |
| Prześwit | CRF50F: 152 mm, CRF110F: 175 mm, CRF125F: 219 mm |
| Masa własna (z płynami i paliwem) | CRF50F: 50 kg, CRF110F: 74 kg, CRF125F: 88 kg |
| Maksymalne obciążenie | CRF50F: 40 kg |
| Wyposażenie standardowe | CRF50: automatyczne sprzęgło, skrzynia 3-biegowa, ogranicznik prędkości; CRF110: automatyczne sprzęgło, skrzynia 4-biegowa, ogranicznik prędkości; CRF125: hamulec tarczowy przód, tylne zawieszenie Pro-Link, elektryczny rozrusznik |



Riding Trainer



Trenuj jazdę na motocyklu bez wychodzenia z wygodnego salonu. Symulator korków ulicznych umożliwia początkującym kierowcom znalezienie się w realnych sytuacjach bez ryzyka i prawdziwych konsekwencji.

164 KOMBINACJE SCENARIUSZY

Oprogramowanie Riding Trainer'a zawiera 17 różnych scenariuszy, włączając 2 kursy dla początkujących (obsługa sprzęgła oraz jazda po mieście) i 15 ryzykownych sytuacji testujących umiejętności uniknięcia wypadku oraz zdolności przewidywania. Każdy scenariusz może być zastosowany w różnych warunkach – dzień, noc, mgła, w mieście, poza miastem, ze skrzynią manualną i automatyczną. W sumie oprogramowanie SMART Riding Trainer posiada 164 różne kombinacje scenariuszy, dając kierowcy szansę na popelnianie i poprawianie swoich błędów.

(Monitor i komputer nie są w zestawie.)



LEGENDA



ANTI-LOCK BRAKING SYSTEM

System hamulcowy poprzez monitorowanie prędkości koła redukuje siłę hamowania i zapobiega blokowaniu kół, co wpływa na bezpieczeństwo szczególnie w trudnych warunkach atmosferycznych.



BIG PISTON FORK

Oferuje bardziej czułe tłumienie niż konwencjonalny widelec teleskopowy, zapewniając wyjątkową kontrolę w szerszym zakresie pracy zawieszenia.



COMBINED ANTI-LOCK BRAKING SYSTEM

Zintegrowany system hamulcowy zapobiegający blokowaniu kół oraz rozdzielający siły hamowania na przód i tył. Zapewnia optymalną stabilność oraz krótką drogę zatrzymania motocykla nawet w najtrudniejszych warunkach atmosferycznych.



COMBINED BRAKE SYSTEM

Zintegrowany system hamulcowy uruchamiający zaciski przedniego i tylnego koła podczas użycia dźwigni tylnego hamulca. Gwarantuje łagodne i pewne zachowanie motocykla w trakcie hamowania.



DUAL CLUTCH TRANSMISSION

Dwusprzęgłowa przekładnia, która umożliwia manualną lub automatyczną zmianę biegów bez dźwigni sprzęgła. Zestaw dwóch sprzęgł, wyposażonych w oddzielne systemy sterowania, łagodnie i płynnie przełącza biegi bez przerywania procesu napędowego.

1 2 3



ENGINE MODE SELECT BUTTON

Przycisk zmiany map zapłonu pozwala kierowcy na prostą zmianę ustawień.



EURO 4

Zgodność z normą emisji spalin EURO 4.



HONDA ELECTRONIC STEERING DAMPER

Elektryczny amortyzator skrętu zapobiegający nagłym i niekontrolowanym ruchom kierownicy przy dużych prędkościach poprawia kontrolę i ułatwia prowadzenie motocykla.



HONDA EVOLUTIONAL CATALYSING SYSTEM

System składający się z katalizatora oraz czujnika tlenu minimalizuje ilość niepożądanych składników spalin.



HONDA IGNITION SECURITY SYSTEM

Immobilizer zakodowany w oryginalnym kluczyku zapłonowym efektywnie zabezpiecza motocykl przed kradzieżą.



HONDA MULTI-ACTION SYSTEM

Zaawansowany system zawieszenia typu cartridge stosowany w przednim lub tylnym amortyzatorze zapewnia doskonałą równowagę pomiędzy komfortem, a precyzyjnym i stabilnym prowadzeniem motocykla.



HONDA SELECTABLE TORQUE CONTROL

System kontroli trakcji wykrywa poprzez czujniki niepożądany uślizg tylnego koła i odpowiednio reguluje moment obrotowy generowany przez silnik. Daje pewność, że na asfalcie o słabej przyczepności albo w trudnych warunkach pogodowych nie dojdzie do utraty przyczepności.



HONDA SELECTABLE TORQUE CONTROL SYSTEM

System ograniczający poślizg koła w warunkach słabej przyczepności nawierzchni.



IDLE STOP SYSTEM

Innowacyjny system wyłączania jednostki napędowej przy wolnych obrotach, gdy pojazd zatrzymuje się w korku lub przed światłami. Przy odkręceniu rolgazu silnik uruchamia się automatycznie i bez zwłoki przekazuje napęd na tylne koło.



LED LIGHTS

Lampy LED są jaśniejsze i bardziej energooszczędne niż tradycyjne żarówki, działają szybko i posiadają dłuższy cykl życia produktu.



ÖHLINS ELECTRONIC CONTROL SUSPENSION

Elektrycznie sterowane, połączony zawieszanie Öhlins z możliwością płynnej regulacji dobiecia i odbicia zarówno z przodu, jak i z tyłu.



PROGRAMMED DUAL SEQUENTIAL FUEL INJECTION

Komputerowo sterowany wtrysk paliwa składający się z podwójnych wtryskiwaczy, wpływa na maksymalne osiągnięcie w pełnym zakresie prędkości obrotowych silnika.



PROGRAMMED FUEL INJECTION

Komputerowo sterowany wtrysk paliwa sterowany zaprogramowaną mapą zapłonu zapewnia dużą moc przy optymalnym doborze mieszanki paliwowej oraz charakteryzuje się szybką i płynną reakcją na najmniejszy ruch manetki gazu.



PRO-LINK REAR SUSPENSION

Pojedynczy amortyzator tylnego zawieszenia połączony z wahaczem za pośrednictwem trójkątne ułożonego układu dźwigni progresywnie tłumia siły działające na koło w całym zakresie jego skoku.



RIDING MODE SELECT SYSTEM

3 tryby jazdy oferujące różne kombinacje HSTC, mocy silnika oraz poziomu hamowania silnikiem.



SHOWA DUAL BENDING VALVE

Widelec Showa Dual Bending Valve zwiększa komfort jazdy i poręczność prowadzenia poprzez dobrane proporcje pomiędzy siłą dobiecia i odbicia.



SMART KEY

Ta innowacyjna technologia polepsza komfort i bezpieczeństwo. Dopóki Twój kluczyk jest w Twojej kieszeni lub torbie, możesz otworzyć siedzenie i uruchomić silnik jednym przyciskiem.



TRACTION CONTROL SYSTEM

System kontroli trakcji wykrywa poprzez czujniki niepożądany uślizg tylnego koła i odpowiednio reguluje moment obrotowy generowany przez silnik. Daje pewność, że na asfalcie o słabej przyczepności albo w trudnych warunkach pogodowych nie dojdzie do utraty przyczepności.



UNICAM

Układ rozrządu z pojedynczym wałkiem, który bezpośrednio steruje pracą jednej sekcji zaworów, a poprzez dźwignienki - sekcją drugą.



UNIT PRO-LINK REAR SUSPENSION

Progresywnie tłumiący pojedynczy amortyzator tylnego zawieszenia wbudowany w wahacz i współpracujący z systemem dźwigni, aby efektywnie oddzielić ramę motocykla od sił działających na tylne koło.



V4-VTEC ENGINE

Silnik ze zmiennymi fazami rozrządu efektywnie łączy wysoki moment obrotowy w dolnym zakresie obrotów (wykorzystuje dwa zawory na cylinder) z wysoką mocą charakteryzującą wysokoobrotowe silniki (cztery zawory na cylinder).



V-MATIC TRANSMISSION

Bezstopniowa przekładnia pasowa. Zapewnia doskonałe osiągi i niskie zużycie paliwa.

Honda stworzyła wiele innowacyjnych technologii, które zapewniają maksymalne korzyści dla Ciebie oraz otaczającego świata.

Więcej informacji o ofercie i specyfikacjach motocykli w autoryzowanych salonach dealerów Hondy oraz na www.honda.pl.



Detale specyfikacji wyposażeniowej zawarte w tym katalogu nie odnoszą się do konkretnego produktu, który jest dostarczany lub sprzedawany przez firmę. Producent zastrzega sobie prawo do zmiany specyfikacji łącznie z kolorami z uprzedzeniem lub bez uprzedzenia w dogodnym dla siebie czasie. Zmiany te mogą być niewielkie, jak również znaczące. Honda dołożyła jednak wszelkich starań, aby treści prezentowane w tym katalogu były prawdziwe. Katalog jest publikowany jedynie w celach informacyjnych i nie stanowi oferty handlowej. Sprzedaż motocykli odbywa się za pośrednictwem Dystrybutora lub Dealera z uwzględnieniem standardowych Warunków Sprzedaży i Gwarancji przedstawianych przez Dystrybutora lub Dealera, których kopie dostępne są na życzenie przy zakupie pojazdu. Mimo wszelkich starań mających na celu przedstawienie specyfikacji zgodnych ze stanem faktycznym, katalog ten jest przygotowywany i drukowany kilka miesięcy przed dystrybucją pojazdu i dlatego nie zawsze uwzględni zmiany w specyfikacji wyposażeniowej, a w niektórych odosobnionych przypadkach dostępność poszczególnych elementów wyposażenia. Informacji na temat dostępności prezentowanych modeli prosimy zasięgać u najbliższego Dealera Hondy, szczególnie w przypadku wyposażenia opisywanego w niniejszym katalogu. Zużycie paliwa, emisja CO₂ oraz masy są mierzone zgodnie z procedurami WMTC lub odpowiednimi przepisami UE i ONZ. Na skutek różnych technik jazdy, warunków drogowych, warunków atmosferycznych, różnic w stanie ogólnym i wyposażeniu motocykli oraz innych czynników, rzeczywiste zużycie paliwa i emisja CO₂ mogą się różnić od zmierzonych wartości. Masa własna motocykli odnosi się do motocykli bez zamontowanych dodatkowych akcesoriów, natomiast obejmuje paliwo i płyny eksploatacyjne.

ZACHOWAJ STYL W CZASIE JAZDY. Przeczytaj dokładnie instrukcję obsługi. Poznaj swój motocykl i jego możliwości. Nie przeceniaj swoich umiejętności. Koncentracja pomaga w przewidywaniu sytuacji na drodze. Zachowaj zasadę ograniczonego zaufania i obserwuj zachowanie innych użytkowników drogi. Często korzystaj z hamulców. Zanim rozpoczniesz jazdę motocyklem, załóż kask i odpowiednią odzież ochronną. NIGDY nie prowadź będąc pod wpływem alkoholu bądź narkotyków. Dobre maniere na drodze oraz uprzejmość pozwalają zidentyfikować kulturalnego kierowcę. Honda popiera przepis prawny mówiący, że wszystkie wizjery w kasku muszą być zgodne z normą BS 4110. Wizjery, które przepuszczają mniej niż 50% promieni słonecznych nie mogą być legalnie wykorzystywane przez kierowców poruszających się po drogach publicznych.

Data wydania: 3 / 2017



Honda zaopatruje się w papier pochodzący od producentów z Unii Europejskiej. Proszę nie wyrzucać mnie do kosza, lecz przekazać mnie znajomym lub poddać procesowi recyklingu.



BLUE SKIES FOR
OUR CHILDREN

TWÓJ DEALER:

